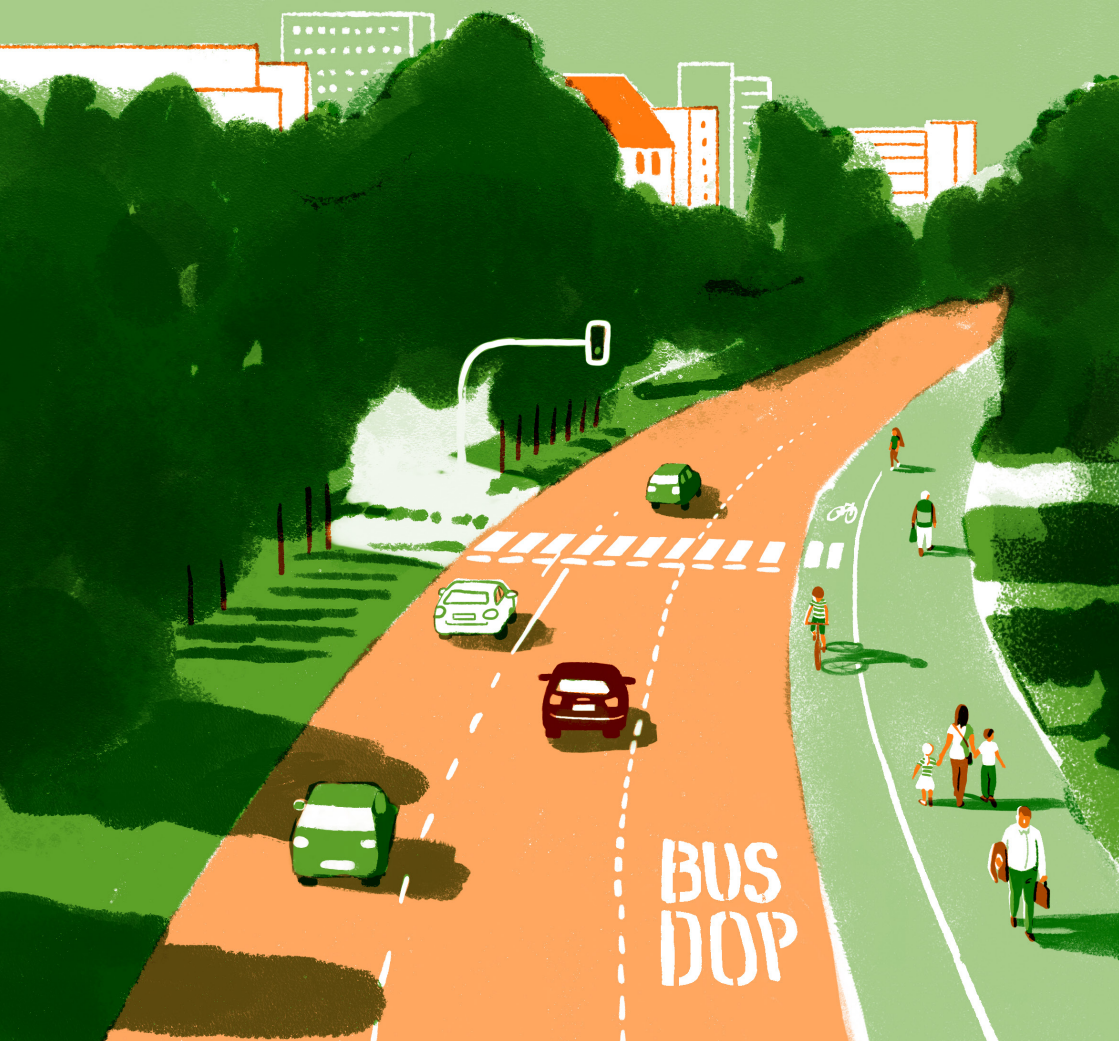


*zdm

Zieleń przyuliczna w Poznaniu





Spis treści:

Zieleń przyuliczna w Poznaniu

Po co nam zieleń przy ulicach?

Pas drogowy

Rośliny w pasie drogowym

Pielęgnacja zieleni przyulicznej

Szkodliwy wpływ soli drogowej

Przegląd dendrologiczny

Wycinka drzew

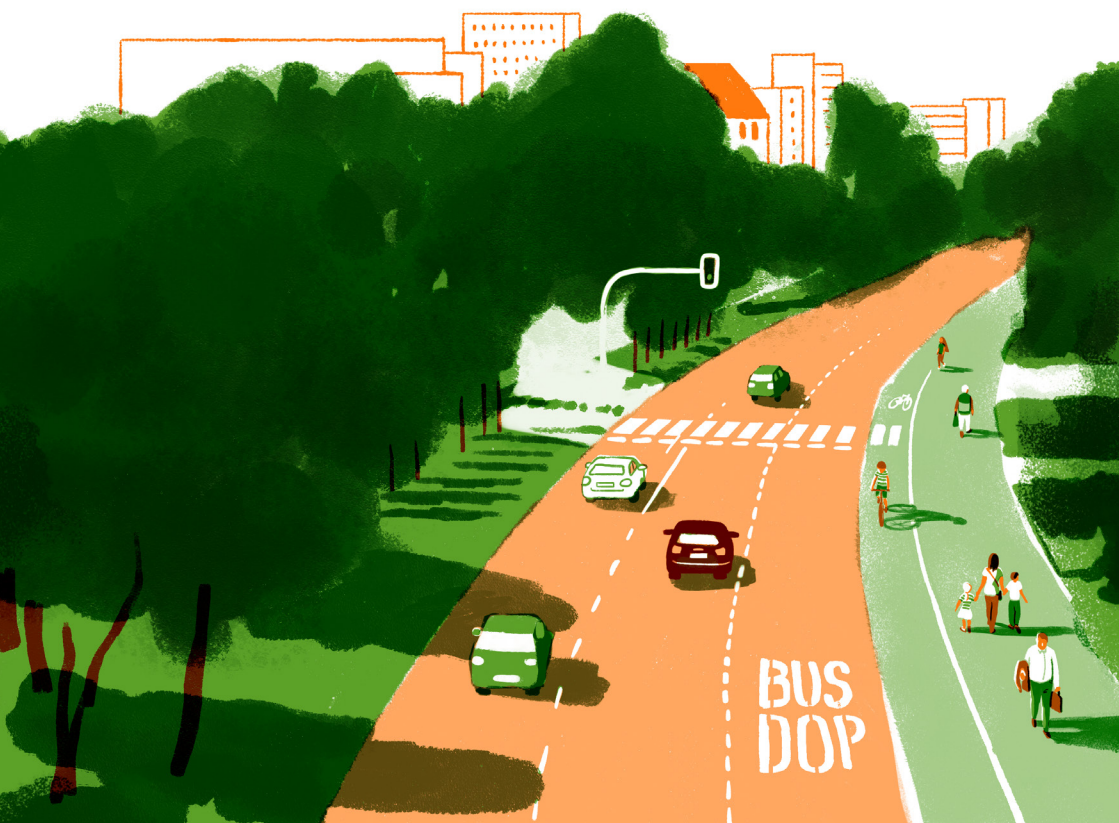
Łąki w mieście

Co Ty możesz zrobić dla zieleni?

Zieleń przyuliczna w Poznaniu

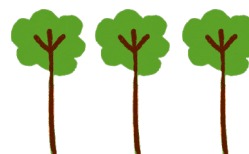
Jednym z zadań realizowanych przez Zarząd Dróg Miejskich w Poznaniu jest utrzymywanie roślinności w granicach pasów drogowych na terenie miasta. Łącznie pod opieką ZDM znajduje się ok. 950 hektarów terenów zieleni.

ZDM w Poznaniu to pierwszy w kraju zarządca dróg, który już w 2003 roku wdrożył szczególny sposób traktowania zieleni przyulicznej na równi z innymi branżami. Zadbano o jej prawidłowe, profesjonalne projektowanie oraz staranne zarządzanie i intensywne pielęgnowanie.



Zieleń przyuliczna w liczbach

DRZEWA I KRZEWY



22 000

sztuk młodych drzew



100 000

sztuk starodrzewu ulicznego na 1400 ulicach i aż 2000 działek/nieruchomości



180 500 m²

krzewów, bylin i pnączy

TRAWNIKI



130 ha

trawników w pielęgnacji intensywnej

60 ha

trawników w koszeniu dwukrotnym



POZOSTAŁE



760 ha

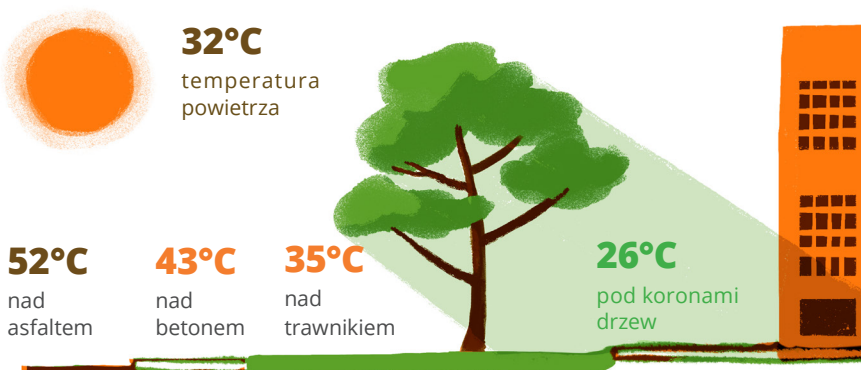
innego rodzaju roślinności położonej w pasach drogowych poznańskich ulic

Po co nam zieleń przy ulicach?

Rola drzew w przestrzeniach zurbanizowanych wykracza daleko poza poprawę estetyki miejskiego krajobrazu. Kluczową właściwością drzew, którą doceniamy szczególnie latem, jest obniżanie temperatury powietrza.

Podczas upalnych, bezchmurnych dni cień rzucający przez drzewa jest dla nas wybawieniem. O kawałek przestrzeni osłoniętej przed słońcem najłatwiej jest w lesie lub w parku, czyli tam, gdzie dominującym elementem otoczenia są drzewa. W centrum miasta sytuacja wygląda już gorzej. Brak drzew powoduje nagrzewanie się nawierzchni asfaltowych i betonowych. Wszystko to sprawia, że miejski upał staje się wyjątkowo uciążliwy dla mieszkańców. Wkład drzew w obniżanie odczuwalnej temperatury powietrza jest ogromny.

Wpływ drzew na temperaturę powietrza



Zieleń rosnąca przy ulicach:

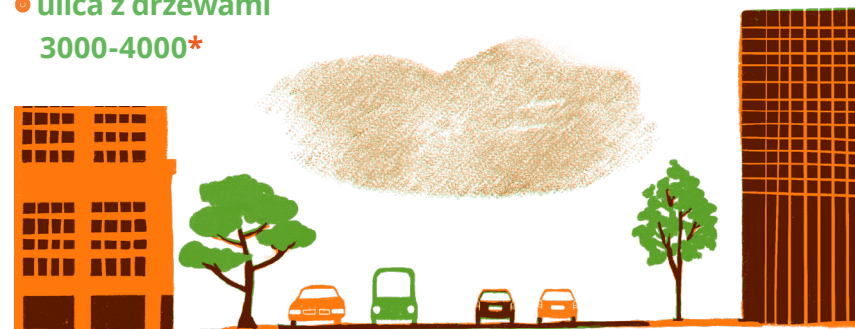
- poprawia jakość życia mieszkańców
- zatrzymuje wodę w gruncie (retencja wody)
- podnosi estetykę i ład przestrzenny
- ogranicza ilość pyłów, oczyszcza powietrze

Drzewa redukują zanieczyszczenia

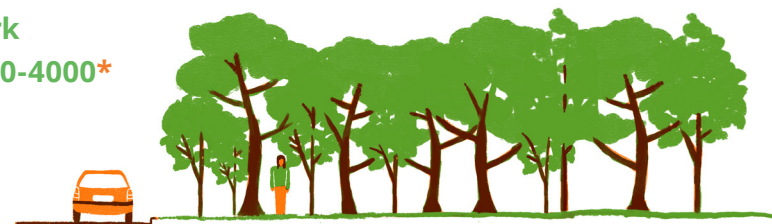
• ulica bez drzew
10000-13000*



• ulica z drzewami
3000-4000*



• park
1000-4000*



* Wg Robinette (1972) Liczba zanieczyszczeń pyłowych w tysiącu drobin na litr powietrza

Pas drogowy

ZDM prowadzi różnego rodzaju działania związane z utrzymaniem ulic, ich budową i remontami. Wszystkie mają jednak wspólny mianownik – są prowadzone w granicach pasa drogowego.

Co to jest pas drogowy?

Pas drogowy to „wydzielony pas terenu przeznaczony do ruchu lub postoju pojazdów oraz ruchu pieszych, wraz z leżącymi w jego ciągu obiektami inżynierskimi, placami, zatokami postojowymi oraz znajdującymi się w wydzielonym pasie terenu chodnikami, ścieżkami rowerowymi, drogami zbiorczymi, drzewami i krzewami oraz urządzeniami technicznymi związanymi z prowadzeniem i zabezpieczeniem ruchu”. Za tą ustawową definicją kryje się coś, co większość z nas nazwałaby po prostu „drogą” lub „ulicą”. Opis ten dotyczy pasa drogowego, czyli – w uproszczeniu – również tego, co kryje się pod i nad jezdnią, chodnikiem i drogą rowerową, a często także w ich bezpośrednim sąsiedztwie.

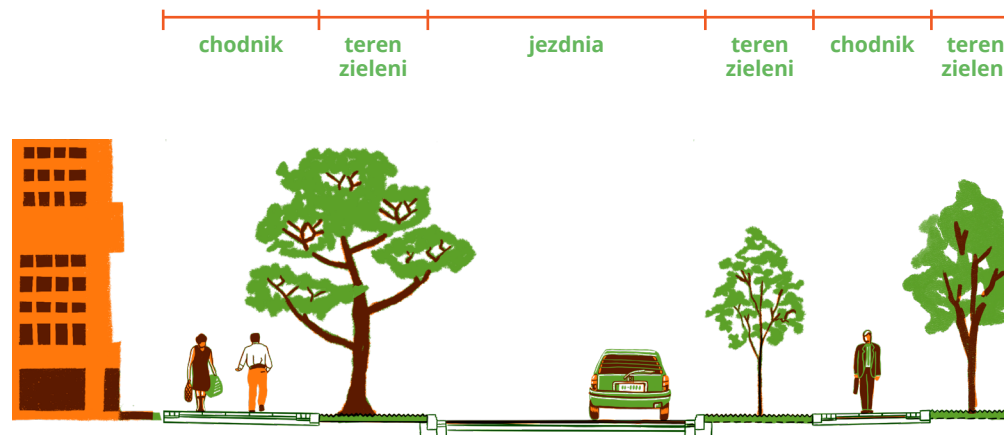
Pas drogowy – przekrój poprzeczny

W gęstej miejskiej zabudowie zdarza się, że zagospodarowanie pasa drogowego zielenią jest utrudnione, a czasami niemożliwe. Przeszkodą może być niedostateczna ilość miejsca, jak również występujące uzbrojenie podziemne.

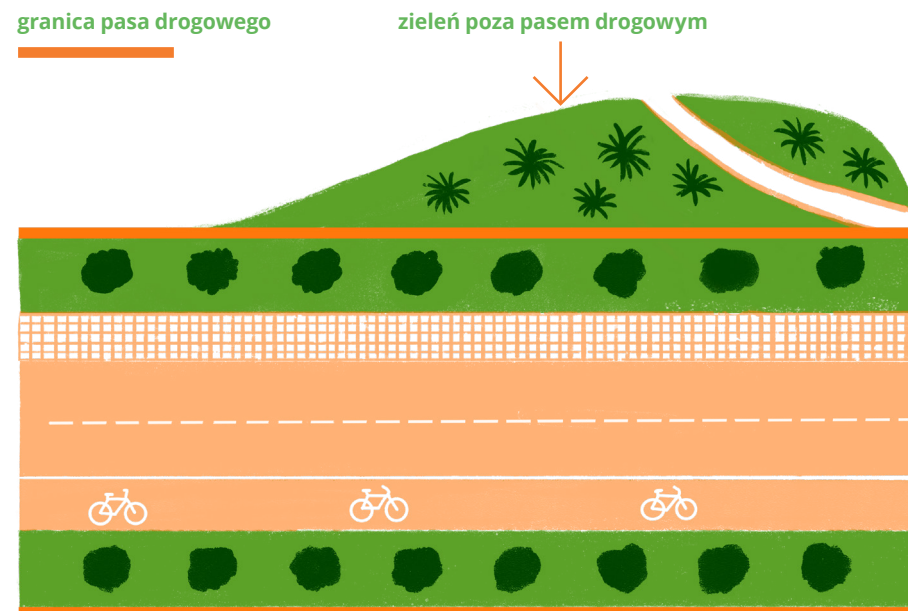
Pas drogowy – widok z góry

Granice pasa drogowego nie zawsze biegną regularnie i równo po obu stronach ulicy. Tereny wokół mogą należeć do różnych właścicieli, np. do Zarządu Zieleni Miejskiej, Wydziału Gospodarki Nieruchomościami, Poznańskich Ośrodków Sportu i Rekreacji, a także właścicieli prywatnych.

Pas drogowy – przekrój poprzeczny



Pas drogowy – widok z góry



Pielęgnacja zieleni przyulicznej

Roślinność w pasie drogowym pełni wiele funkcji. Obniża temperaturę powietrza, zatrzymuje wodę, poprawia estetykę ulic. Aby mogła skutecznie spełniać swoją rolę, należy ją starannie i systematycznie pielęgnować.

Dla zachowania przyulicznej zieleni w jak najlepszej kondycji Zarząd Dróg Miejskich prowadzi na bieżąco szereg działań związanych z utrzymaniem roślin. Większość z nich zalicza się do pielęgnacji podstawowej, wykonywanej na co dzień przez cały rok. Oprócz niej jest jeszcze doraźna pielęgnacja interwencyjna.

Pielęgnacja podstawowa - najważniejsze zabiegi:

- podlewanie roślin (za pomocą systemu nawadniającego, systemu hydrantów lub beczkowozów),
- bieżące odchwaszczanie mis wokół drzew oraz powierzchni wokół krzewów i bylin,
- koszenie trawników i zielonych torowisk,
- cięcia pielęgnacyjne krzewów (według potrzeb),
- podlewanie i nawożenie roślin,
- montaż, demontaż, przechowywanie mat przeciwsolnych i osłon na korony młodych drzew.



Pielęgnacja interwencyjna

- zabiegi pielęgnacyjne w koronach drzew, przycinka, wycinka drzew zagrażających bezpieczeństwu,
- naprawy elementów małej architektury i systemu nawadniającego,
- przycinanie zieleni w celu zapewnienia widoczności na drogach.

Montaż mat przeciwsolnych



Zieleń przyuliczna w Poznaniu



Zagęszczenie gruntu
wskutek parkowania
na terenach
zieleni powoduje
obumieranie drzew

Rośliny w pasie drogowym

Zwarta miejska zabudowa, gęsta sieć podziemnego uzbrojenia, niekorzystne warunki glebowe. Do tego parkowanie na trawnikach i terenach zieleni, prowadzące do stopniowego obumierania drzew. Rośliny w mieście nie mają łatwego życia. Dlatego każdy skrawek przyulicznej zieleni jest niezwykle cenny, a jej utrzymanie w dobrej kondycji jest prawdziwym wyzwaniem.

Stworzenie roślinom dogodnych warunków w silnie zurbanizowanej przestrzeni jest niezwykle trudnym zadaniem. Potrzebują one miejsca, dobrej jakości podłoża, dostępu do wody i światła. Wszystko to stanowi we współczesnych miastach towar deficytowy. Większość powierzchni pokryta jest betonem lub asfaltem, co odcina glebę od wody i powietrza. Pod ulicami płacze się gęstwina sieci i kanałów technicznych. Drzewa obumierają także z powodu nadmiernego zagęszczenia gleby.



Największe wyzwania, z jakimi muszą się mierzyć „zieloni mieszkańcy miast”



Trudne warunki życia roślin w mieście

Niekorzystne warunki atmosferyczne i glebowe, szczególnie niskie sumy opadów na tle Polski, długotrwała susza i upał.

Wzrost liczby samochodów i konkurencja o przestrzeń

Parkowanie w terenach zieleni doprowadza do obumierania drzew na skutek zagęszczenia podłoża. Drzewa stopniowo zamierają w związku z brakiem możliwości pobrania wody z gleby, a także na skutek braku powietrza glebowego w obrębie systemu korzeniowego. Objawia się to stopniowym obumieraniem gałęzi.

Zimowe utrzymanie dróg

Sól drogowa, wykorzystywana zimą do posypywania dróg, w połączeniu z roztopionym śniegiem rozpryskiwanym przez koła szybko jadących aut tworzy aerozol solny, który ma szkodliwy wpływ na przyuliczną zieleń. Równie niekorzystne jest wysypywanie soli na nieodgarnięty z ulic czy chodników śnieg – powstała w ten sposób solanka przedostaje się do gruntu, szkodząc roślinom.

System korzeniowy drzew

Korzenie drzew w mieście rosną płytko, do głębokości ok. 60 cm. Czyni je to wyjątkowo wrażliwymi na wszelkie prace prowadzone w pobliżu pni. Ponadto drzewa mają wiązkowy system korzeniowy, a nie palowy (jak marchewka). Dlatego szczególnym wyzwaniem są remonty lub przebudowy chodników i jezdni, prace przy infrastrukturze sieciowej. W trakcie procesu projektowego wprowadzane są rozwiązania umożliwiające ochronę zieleni, a także stosowanie technologii bezwykopowych dla układania sieci uzbrojenia podziemnego.



Szkodliwy wpływ soli drogowej

Zimowe utrzymanie dróg wiąże się z wieloma działaniami niezbędnymi do zapewnienia bezpiecznych warunków poruszania się po ulicach miasta. Jednym z nich jest posypywanie nawierzchni mieszanką piasku i soli, która niestety wpływa negatywnie na roślinność występującą w pasie drogowym.

Zima stała się niemal synonimem trudnych warunków panujących na drodze. Pomimo że w ostatnich latach ta pora roku przybiera łagodniejszą postać, bez utrzymującego się długotrwałego mrozu i intensywnych opadów śniegu, nadal konieczne bywa przeciwdziałanie jej skutkom (śliskość, oblodzenie). W obu przypadkach zastosowanie znajduje sól drogowa dopuszczona prawem, którą posypywane są nawierzchnie miejskich ulic.

Sól szkodzi na dwa sposoby. Pierwszy to osiadanie solnego aerozolu na pniach i i gałęziach przy arteriach o największych prędkościach ruchu. Powstaje on poprzez rozpryskiwanie kołami jadących aut solanki powstałej z soli i roztopionego śniegu lub lodu. Ponadto sól stosowana do usuwania skutków zimy wsiąka w podłoże i doprowadza do zjawiska suszy fizjologicznej (korzenie drzew nie mogą pobrać wody z gleby).

Należy podkreślić, że stosowanie soli bezpośrednio na nieodgarnięty śnieg jest zabronione.

Aerozol solny wytwarzany przez koła jadących aut



Dopuszczenie soli w zimowym utrzymaniu dróg znacząco utrudnia ochronę i zachowanie zieleni przyulicznej w dobrej kondycji zdrowotnej. Drzewa obumierają z powodu toksycznej substancji, dlatego niezbędne są działania ochronne w tym zakresie.

Jak chronimy zieleń przyuliczną przed działaniem soli?

- Osłony na drzewa i zieleń niską

Aby ograniczyć negatywny wpływ soli drogowej na rośliny, Zarząd Dróg Miejskich przed rozpoczęciem sezonu zimowego osłania młode drzewa i zieleń niską rosnące w pasach drogowych. Charakterystyczne maty i osłony na koronach drzew można zobaczyć na wielu poznańskich ulicach.

Zimowe zasady przyjazne roślinom

Mieszkańcu, administratorze wspólnoty mieszkaniowej, jeśli odśnieżasz chodnik przy posesji to:

- **odgarnij śnieg z chodnika zamiast stosować sól drogową, która roztopi śnieg. Dzięki temu ograniczona zostaje ilość soli przedostającej się do gruntu,**
- **stosuj piasek zamiast soli,**
- **nie zgarniaj zasolonego śniegu z chodników czy ulic na tereny zieleni, co powoduje obumieranie roślin,**
- **podlewaj drzewa po zimie, bo to sprzyja wypłukiwaniu solanki z gleby.**



Nie należy odgarniać śniegu na uliczną roślinność

Przegląd dendrologiczny

Każdego roku Zarząd Dróg Miejskich przeprowadza przegląd wszystkich drzew rosnących w pasach drogowych poznańskich ulic. Ma on na celu ocenę stanu fitosanitarnego drzewostanu, szczególnie pod kątem bezpieczeństwa uczestników ruchu.

Drzewo w czasie swojego wieloletniego życia musi zmagać się z wieloma niekorzystnymi czynnikami. Działalność człowieka, w tym urbanizacja przestrzeni, choroby, niekorzystne warunki atmosferyczne. Wszystko to sprawia, że przetrwanie drzew w miejskich warunkach staje się prawdziwym wyzwaniem. Dlatego też konieczna jest regularna ocena kondycji miejskich drzew. Pozwala ona wykryć drzewa, które wymagają interwencji człowieka.

Doroczny przegląd dendrologiczny na zlecenie ZDM przeprowadzają wykwalifikowani specjaliści na podstawie metod inspekcji oraz aktualnej wiedzy naukowej o drzewach. Określają one, które drzewa należy poddać pielęgnacji, a które usunąć. Raport z przeglądu jest weryfikowany przez inspektorów ZDM. Następnie zlecane są prace pielęgnacyjne albo uruchamiana jest procedura uzyskania zgody na wycinkę wskazanych drzew. Każde usunięte drzewo jest kompensowane nasadzeniem co najmniej jednego nowego, w lokalizacji zbliżonej do miejsca wycinki po dokonaniu analiz projektowych.

Oznaczenia na pniach:



Drzewo wytypowane do wykonania cięć pielęgnacyjnych



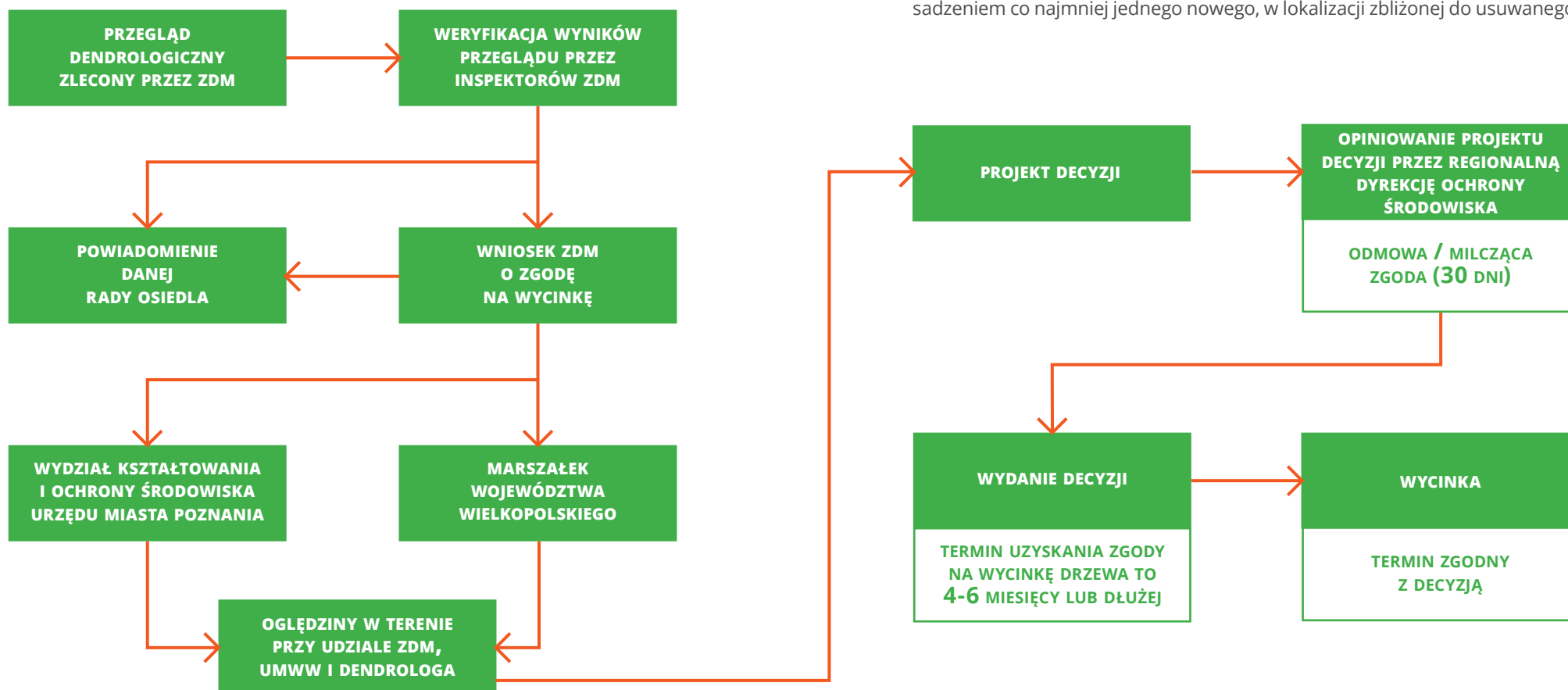
Drzewo wytypowane do wycinki



Wycinka drzew

Usunięcie drzewa to najbardziej radykalne działanie, podejmowane w ostateczności. Usuwane są drzewa obumarłe, które stwarzają zagrożenie bezpieczeństwa dla użytkowników i mienia publicznego na terenie pasów drogowych miasta Poznania.

Procedura uzyskania zgody na wycinkę i wycinki drzewa



Starsze drzewa obumierają w wyniku trudnych warunków atmosferycznych i siedliskowych, a także chorób lub uszkodzeń mechanicznych. Zarząd Dróg Miejskich przeprowadza co roku przeglądy drzewostanu z udziałem wykwalifikowanych dendrologów. Ich zadaniem jest ocena stanu drzew w pasach drogowych i kwalifikacja ich do cięć pielęgnacyjnych lub wycinki.

Niezależnie od okoliczności wycięcie każdego drzewa jest kompensowane nasadzeniem co najmniej jednego nowego, w lokalizacji zbliżonej do usuwanego.

Łąki w mieście

W dobie postępujących zmian klimatycznych tereny niekoszone stały się popularnym rozwiązaniem, mile widzianym w otoczeniu miejskich ulic. W Poznaniu możemy je znaleźć w pobliżu Cytadeli, przy Wartostradzie oraz w pasach drogowych wielu ulic w całym mieście.

Łąki w mieście mogą występować w różnych formach, w zależności od jakości podłoża i panującej pogody. Choć wyglądają na spontanicznie rosnące fragmenty zieleni, wymagają sporo uwagi zarówno podczas zakładania, jak i późniejszego utrzymania.

W Poznaniu, z uwagi na trudne warunki (niewystarczająca ilość opadów atmosferycznych), wprowadzanie łąk kwiatnych jest kosztochłonne i nie zawsze efektywne. **Dlatego stosuje się przede wszystkim rozwiązania polegające na ograniczeniu koszenia wybranych terenów, położonych poza skrajnią jezdni w szerszych pasach zieleni.** Koszenie takich miejsc odbywa się maksymalnie dwa razy w sezonie lub jest wstrzymywane w przypadku niekorzystnych warunków atmosferycznych (susza). Dzięki temu – przy sprzyjającej pogodzie – możliwe jest dwukrotne kwitnienie i ponowny wzrost roślin na takiej łące. Trzeba jednak pamiętać, że jeśli nie będzie wystarczających opadów deszczu, niekoszona zieleń, pozostawiona bez pielęgnacji, może zamienić się w mało atrakcyjną dla oka.

Warto wiedzieć:

1. ZDM o ponad 1/3 zmniejszył areał terenów zieleni podlegających koszeniu, tym samym zamieniając obszar ponad 100 ha w samoistne łąki.
2. Zwiększono wysokość trawy, która podlega koszeniu, a także minimalną wysokość trawy po koszeniu.
3. Wprowadzono wymóg rozdrabniania pokosu i pozostawiania go w miejscu koszenia, co zapewnia możliwość obiegu materii organicznej i chroni glebę przed erozją.



Co Ty możesz zrobić dla zieleni?

Każdy z nas może przyczynić się do poprawy jakości ulicznej zieleni. Często podjęcie nawet niewielkich działań wystarczy, aby zapewnić roślinom lepsze warunki wzrostu. Poniżej prezentujemy kilka praktycznych porad dotyczących tego, co zrobić i czego unikać, aby zieleń na poznańskich ulicach miała się lepiej.

Korzystaj wyłącznie z legalnie wyznaczonych miejsc postojowych. Misy drzew do nich nie należą!



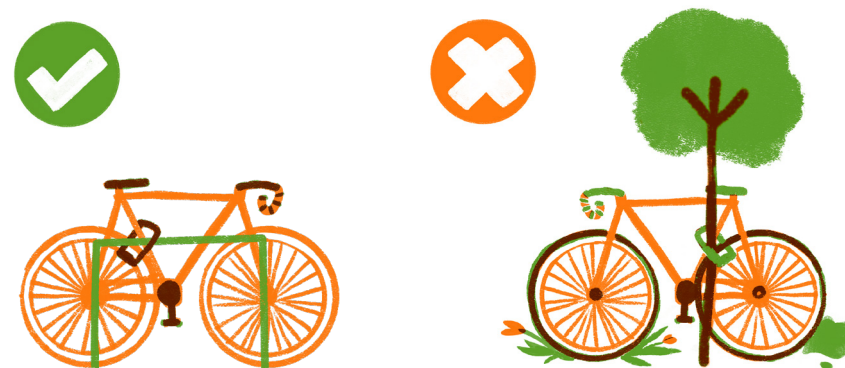
Jesteś właścicielem czworonoga? Pamiętaj, aby wyprowadzać go w miejscach do tego przeznaczonych i zawsze po nim posprzątać.



Nie deptaj krzewów i niskiej roślinności.



Parkując rower, korzystaj z przeznaczonych do tego stojaków.



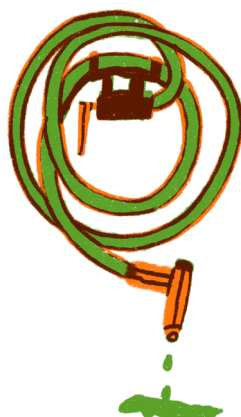
Uliczna zieleń to nie miejsce na odpadki – nie zaśmiecaj jej.



Prowadzisz remont? Nie ustawiaj kontenera na odpady budowlane na terenie zielonym. Pamiętaj o zgodzie na zajęcie pasa drogowego.



Do podlewania roślin używaj deszczówki.



www.zdm.poznan.pl

POZnań*

