

# Stary Grunwald

## ELEMENTY KONCEPCJI MASTERPLANU OŚWIETLENIA DOTYCZĄCE OSIEDLA

Osiedle znajduje się w strefie z osiedlami blokowymi po za centralna, charakteryzując się zabudową wielorodzinną.

Zaleca się:

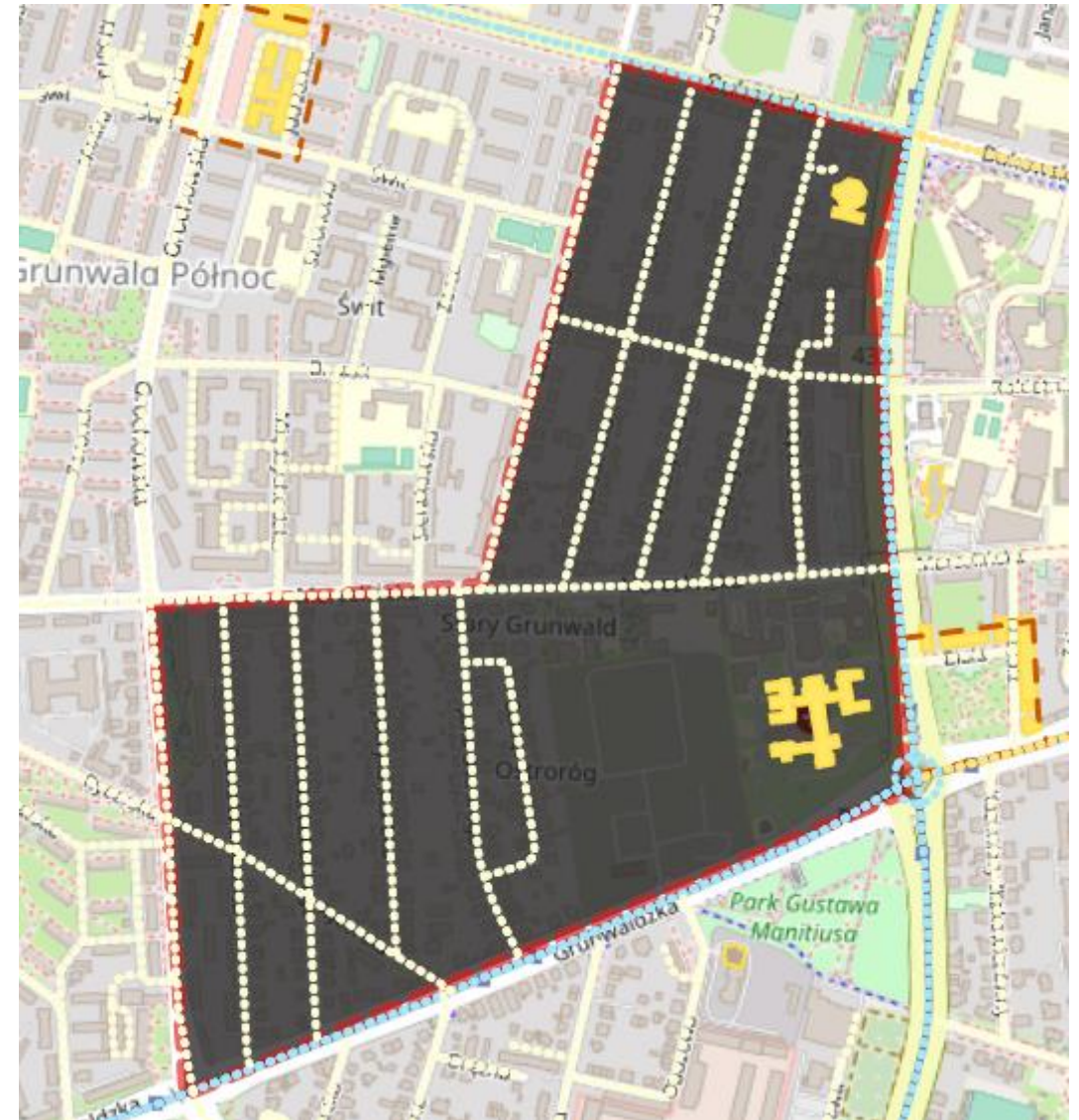
- Na drodze partycypacji wybranie i zaaranżowane światłem przynajmniej jedno miejsce, ulica, widok reprezentującego tożsamość lokalną, które stanie się nocną wizytówką osiedla.
- Wytycznie atrakcyjnego nocnego ciągu spacerowego blisko miejsca zamieszkania.
- Pozostała przestrzeń mieszkalna powinna otrzymać oświetlenie funkcjonalne z lekkim LL, o ciepłej temperaturze barwowej (ciepłe światło osad), ze standardowymi oprawami oświetleniowymi (neutralnymi ale nie technicznymi).
- Na drogach promienistych prowadzących do centrum miasta zalecana jest realizacja Welonu Światła, światło powinno obejmować nie tylko powierzchnię drogi ale i otoczenie.
- Strefy są również wyodrębnione poszczególnymi Ringami (obwodnicami miasta). Ringi te powinny otrzymać odmienną oprawę oświetleniową, bądź odmienną temperaturę barwową.
- Drogi ponadlokalne nie będące wjazdami do miasta powinny być oświetlone w zgodzie z: RL, ekologią, bezpieczeństwem, funkcją komunikacyjną.
- Stworzenie bram miasta. Drogi ponadlokalne będące wjazdami do miasta lub stanowiące ringi powinny być oświetlone w zgodzie z: LL, funkcją komunikacyjną ale też reprezentacyjną, należy zastosować wyższe maszty.
- Na osiedlu znajduje się obszar predysponowany do aranżacji światłem, a także obiekty do iluminacji należy zastosować się do kart wymagań.
- Neutralne światło, wysoka równomierność.
- Rozproszone światło na fasadach.
- Neony na dachach bloków/projektacje albo podświetlenie murali.
- Iluminacja dostosowana do stylu i lokalizacji obiektu MODERNIZM | SECESJA

LISTA NAJWAŻNIEJSZYCH OBIEKTÓW PREDYSPONOWANYCH DO ARANŻACJI ŚWIATŁEM (KO – obiekt posiadający Kartę Obiektu; KP – obszar posiadający Kartę Placu)

OBIEKTY PREDYSPONOWANE DO ILUMINACJI:

1. Kościół Św. Wawrzyńca
2. Poznański Zakład diakonisek (szpital)

OBSZARY PREDYSPONOWANE DO ARANŻACJI ŚWIATŁEM:



Źródło: <https://poznan.studiold-test.com/>

LEGENDA:



OBIEKTY ważne z punktu widzenia Krajobrazu Miasta



OBIEKTY PREDYSPONOWANE DO ILUMINACJI, uwzględnione w Karcie Wymagań Oświetlenia (Obiektu/Placu/Panoramy/Ringu)



OBSZARY ważne w Krajobrazie miasta predysponowane do opracowania Kart Wymagań Oświetlenia Obszaru



OBSZARY PREDYSPONOWANE DO ARANŻACJI ŚWIATŁEM, Posiadające Kartę Wymagań Oświetlenia Placu/Skweru

Temperatura barwowa światła ulicznego:

- 2200-2500K
- 2700K
- 3000K
- 3500-4000K