

Ostrów Tumski-Śródka-Zawady-Komandoria

ELEMENTY KONCEPCJI MASTERPLANU OŚWIETLENIA DOTYCZĄCE OSIEDLA

Dzielnica znajduje się w strefie centralna w tym Stare i Nowe Miasto, którą poprzedza założenie urbanistyczne - Ring Stübgena, charakteryzuje się zabudową kwartałową z wyraźnym prowadzeniem wzroku.

Zaleca się:

- Iluminacja obiektów na zamknięciach osi widokowych
- W obrębie Starego Miasta, Nowego Miasta, Ostrowa Tumskiego oraz Ringu Stübgena zalecana jest realizacja Welonu Światła – światło powinno obejmować nie tylko powierzchnię drogi ale i otoczenie. Prowadzenie wzroku przez welon i zakończenie widoku iluminacją, dekoracyjne, bogatsze iluminacje, podkreślony detal w obszarach centralnych miasta.
- Wysoki LL – zdecydowane prowadzenie wzroku przez fasady kamienic- ogniskowanie na obiektach zamykających osie widokowe.
- Stare Miasto, Ostrów Tumski, Mury Miejskie, Wzgórze św. Marcina – imitacja światła płomienia, Ruch, Ciepło, Rozproszone światło, Niskie punkty świetlne, latarnie historyczne, oprawy zarówno w formie latarni jak i montowane na ścianach budynków. Pewna nieregularność, zróżnicowanie, organiczność rytmów opraw, doświetlenie dachów kamienic. Zastosowanie historycznej oprawy oświetleniowej z zastosowaniem welonu świetlnego. Wskazane naprzeciwległe usytuowanie opraw w ciągu łączącym Stare Miasto z Ostrowem Tumskim. Szczególne wyeksponowanie Wzgórza Świętego Wojciecha. Iluminacja murów miasta – instalacja świetlna w posadzce w miejscach przebiegu nieistniejących już murów. Podkreślenie mentalnego obrazu Starego Miasta poprzez iluminację istniejących fragmentów miasta oraz poprzez instalacje świetlne w miejscach przebiegu nieistniejących już murów. Podkreślenie bramy Woronieckiej oraz nieistniejących bram miasta – dedykowane instalacje świetlne, projekcje, event.
- Projekcje na posadycy
- Projekcje sylwetek historycznych
- Projekcje GOBO – napisy, cytaty, szlaki, kierunki zwiedzania
- Oświetlenie świąteczne
- Powiązanie Ostrowa Tumskiego i Starego miasta ciągiem pieszym w formie pętli. Zastosowanie akcentów świetlnych, specjalnych detali w oprawach, bądź projekcji dla ułatwienia odnalezienia ścieżki światła. Zakomponowanie światłem dwóch odmiennych panoram miasta widocznych z przeciwległych punktów.
- Nowe Miasto – równomierność, welon światła, neutralna barwa światła, wysokie punkty świetlne, rytmika umiejscowienia opraw, przestronność, prostota.
- Stare koryto Warty – Podkreślenie mentalnego obrazu dawnego przebiegu rzeki poprzez zastosowanie projekcji, niebieskiego światła bądź innych instalacji świetlnych. Czasowa projekcja efektu wody – przywrócenie mentalnego obrazu przebiegu Warty
- Ring Stübgena – ciąg czasoprzestrzenny sekwencja powiązanych kompozycyjnie wnętrz urbanistycznych (ulic placów skwerów). Odbudowa zatartej koncepcji za pomocą światła: Iluminacje, hierarchia obiektów, oświetlenie zieleni, latarnie uliczne, element fortyfikacji (tożsamość) – nawiązanie np. 2200K, baszty, sztuczne, migotliwe światło jako znacznik prowadzenia, oświetlenie masztu, Kompleksowa iluminacja obiektów ciągu, elementów małej architektury i zieleni.
- Wyeksponowanie znaczenia ul. Święty Marcin. Czasowych interwencji świetlne, czy też stworzenie festiwalu światła. W powiązaniu z festiwalem świętomarciańskim i przedłużenie go do 11 listopada – infrastruktura eventowa.
- Stosowanie się do hierarchii obiektów i reguł iluminacyjnych: Skalowanie obiektów zależnie od RANGI, LOKALIZACJI, EKSPOZYCJI
- Iluminacja dostosowana do stylu i lokalizacji obiektu KOLEBKA | MODERNIZM | SECESJA | RING STÜBBENA
- Iluminacja obiektów lub ich widocznych z daleka fragmentów w celu zbudowania PANORAMY
- W obszarze Starego Miasta i Kolebki zastosowanie zasad iluminacji zastosowanych na Starym Rynku - kontynuacja myśli oświetleniowej.
- Miejsca spotkań – podświetlane siedziska, oprawy wbudowane w posadzkę, rzeźby świetlne, eventy na wodzie, projekcje na ekranach z tryskaczy wody, instalacje stałe na wodzie np. fluorescencja

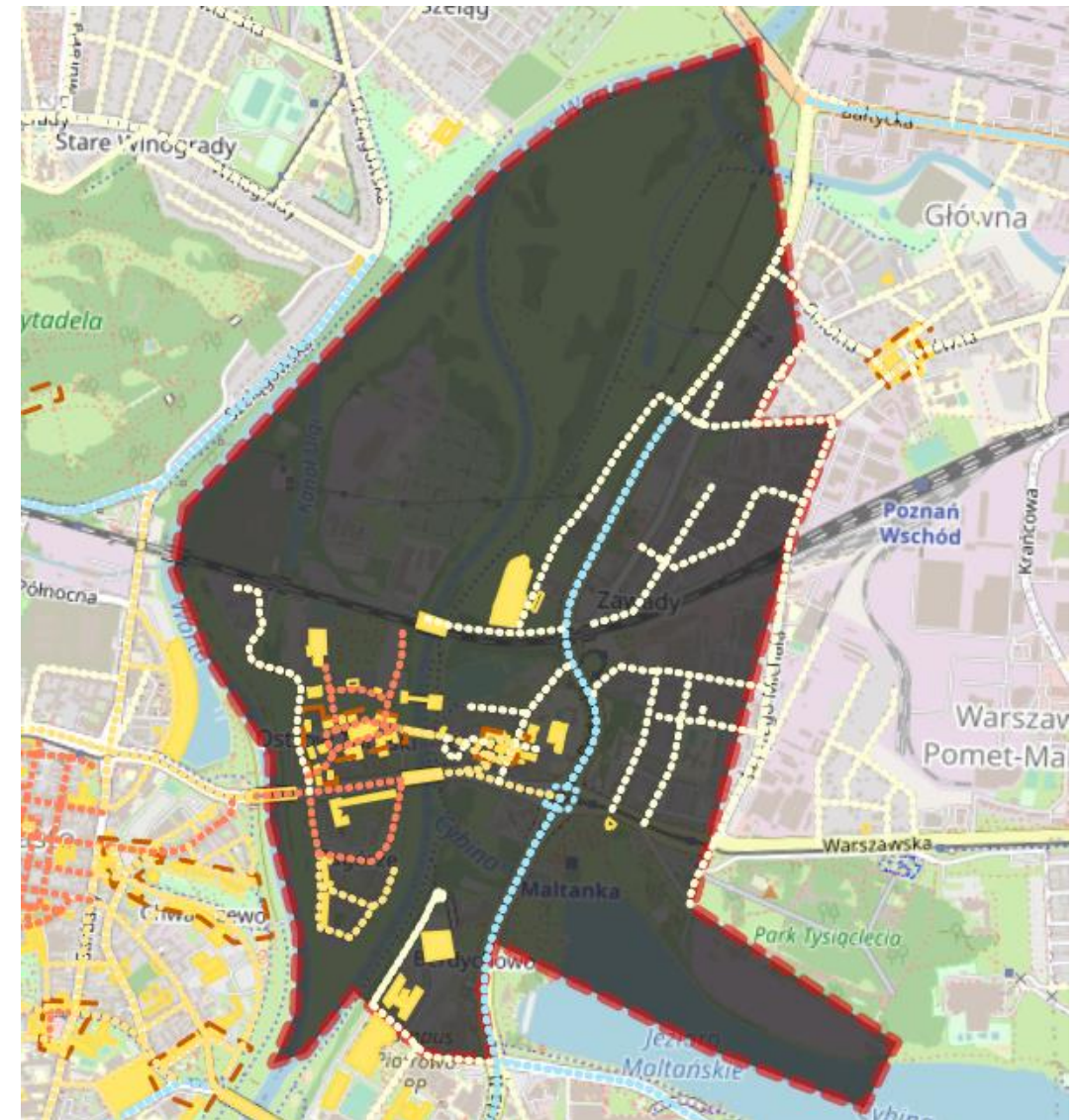
LISTA NAJWAŻNIEJSZYCH OBIEKTÓW PREDYSPONOWANYCH DO ARANŻACJI ŚWIATŁEM (KO – obiekt posiadający Kartę Obiektu; KP – obszar posiadający Kartę Placu)

OBIEKTY PREDYSPONOWANE DO ILUMINACJI:

1. Akademia Lubrańskiego (Muzeum Archidiecezjalne)
2. Bazylika archikatedralna Świętych Apostołów Piotra i Pawła
3. Brama Poznania
4. Dawny Dom Kongregacji Filipinów
5. Dawny klasztor reformatorów
6. Kanonia
7. Kanonia Fundi Goziemba
8. Kościół św. Kazimierza
9. Kościół PW. NMP IN SUMMO
10. Kościół pw. Św. Małgorzaty
11. Most Biskupa Jordana
12. Psalteria
13. Śluza Katedralna









OBSZARY PREDYSPONOWANE DO ARANŻACJI ŚWIATŁEM:

1. Teren wokół Bazyliki w Ostrowie Tumskim



Źródło: <https://poznan.studiold-test.com/>

LEGENDA:

	OBIEKTY ważne z punktu widzenia Krajobrazu Miasta		OBSZARY ważne w Krajobrazie miasta predysponowane do opracowania Kart Wymagań Oświetlenia Obszaru	Temperatura barwowa światła ulicznego:
	OBIEKTY PREDYSPONOWANE DO ILUMINACJI, uwzględnione w Kartce Wymagań Oświetlenia (Obiektu/Placu/Panoramy/Ringu)		OBSZARY PREDYSPONOWANE DO ARANŻACJI ŚWIATŁEM, Posiadające Kartę Wymagań Oświetlenia Placu/Skweru	 2200-2500K
				 2700K
				 3000K
				 3500-4000K