

# Junikowo

## ELEMENTY KONCEPCJI MASTERPLANU OŚWIETLENIA DOTYCZĄCE OSIEDLA

Osiedle w większości znajduje się w strefie peryferyjnej, charakteryzuje się liczną zielenią i skupiskami zabudowy jednorodzinnej. A także na osiedlu znajdują się obszary po za centralne, charakteryzują się zabudową wielorodzinną.

Zaleca się:

- Na drodze partycypacji wybranie i zaaranżowane światłem przynajmniej jedno miejsce, ulica, widok reprezentującego tożsamość lokalną, które stanie się nocną wizytówką osiedla.
- Wytycznie atrakcyjnego nocnego ciągu spacerowego blisko miejsca zamieszkania.
- Pozostała przestrzeń mieszkalna powinna otrzymać oświetlenie funkcjonalne z lekkim LL, o ciepłej temperaturze barwowej (ciepłe światło osad), ze standardowymi oprawami oświetleniowymi (neutralnymi ale nie technicznymi).
- Na drogach promienistych prowadzących do centrum miasta zalecana jest realizacja Welonu Światła, światło powinno obejmować nie tylko powierzchnię drogi ale i otoczenie.
- Strefy są również wyodrębnione poszczególnymi Ringami (obwodnicami miasta). Ringi te powinny otrzymać odmienną oprawę oświetleniową, bądź odmienną temperaturę barwową.
- Drogi ponadlokalne nie będące wjazdami do miasta powinny być oświetlone w zgodzie z: RL, ekologią, bezpieczeństwem, funkcją komunikacyjną.
- Stworzenie bram miasta. Drogi ponadlokalne będące wjazdami do miasta lub stanowiące ringi powinny być oświetlone w zgodzie z: LL, funkcją komunikacyjną ale też reprezentacyjną, należy zastosować wyższe maszty.

Zaleca się – strefa peryferyjna:

- Podkreślenie zieleni LL z opraw ulicznych
- Ciepłe, jednolite iluminacje lokalnych dominant – lokalna świetlna pocztówka.

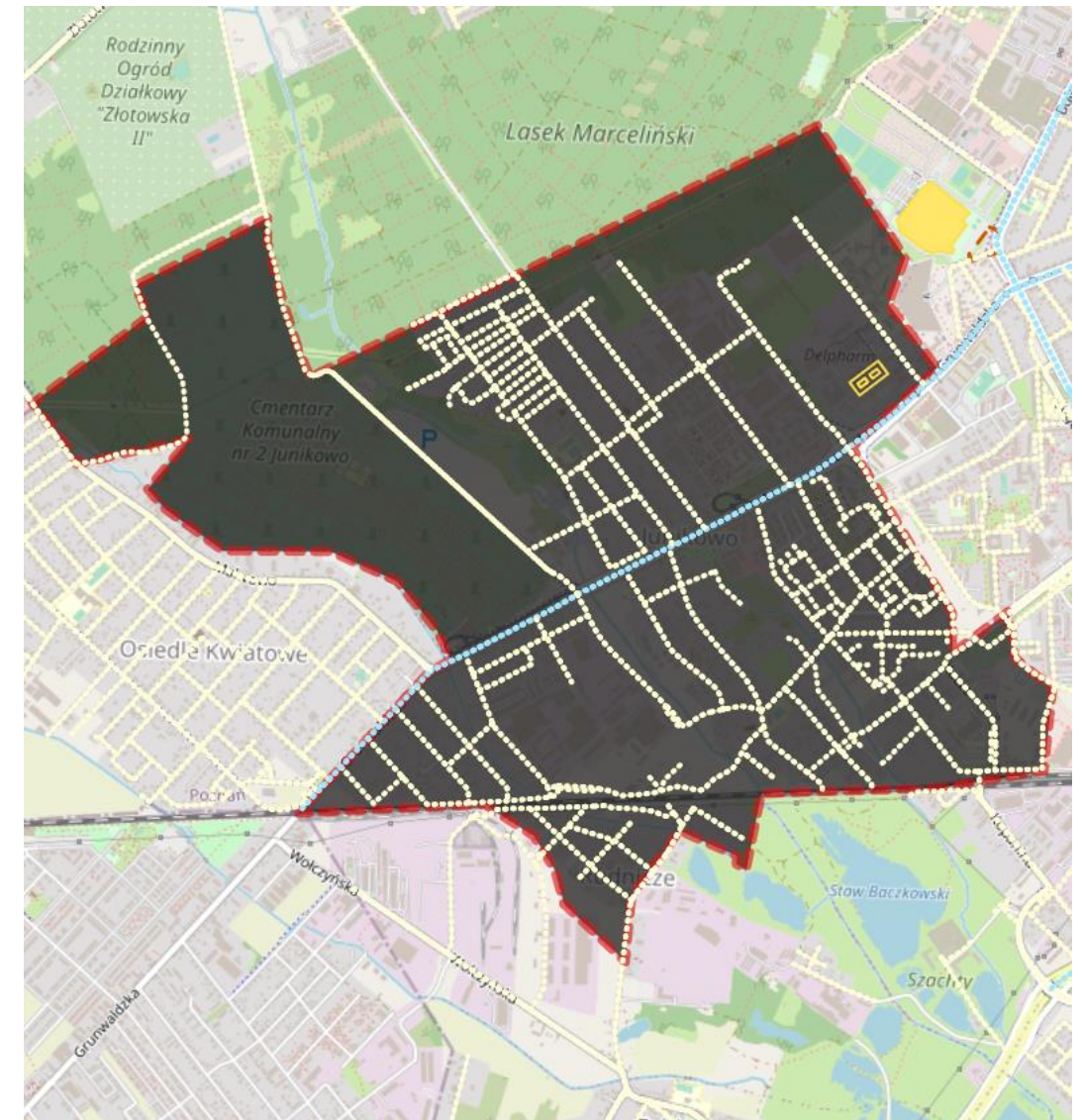
Zaleca się – strefa po za centralna:

- Neutralne światło, wysoka równomierność.
- Rozproszone światło na fasadach.
- Neony na dachach bloków/projekcje albo podświetlenie murali.

LISTA NAJWAŻNIEJSZYCH OBIEKTÓW PREDYSPONOWANYCH DO ARANŻACJI ŚWIATŁEM (KO – obiekt posiadający Kartę Obiektu; KP – obszar posiadający Kartę Placu)

OBIEKTY PREDYSPONOWANE DO ILUMINACJI:

OBZARY PREDYSPONOWANE DO ARANŻACJI ŚWIATŁEM:



Źródło: <https://poznan.studiold-test.com/>

LEGENDA:



OBIEKTY ważne z punktu widzenia Krajobrazu Miasta



OBIEKTY PREDYSPONOWANE DO ILUMINACJI, uwzględnione w Karcie Wymagań Oświetlenia (Obiektu/Placu/Panoramy/Ringu)



OBZARY ważne w Krajobrazie miasta predysponowane do opracowania Kart Wymagań Oświetlenia Obszaru



OBZARY PREDYSPONOWANE DO ARANŻACJI ŚWIATŁEM, Posiadające Kartę Wymagań Oświetlenia Placu/Skweru

Temperatura barwowa światła ulicznego:

- 2200-2500K
- 2700K
- 3000K
- 3500-4000K