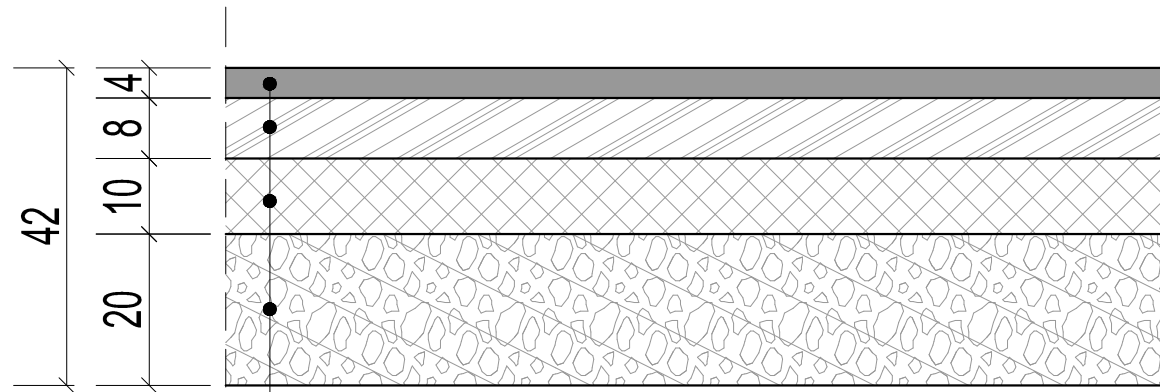
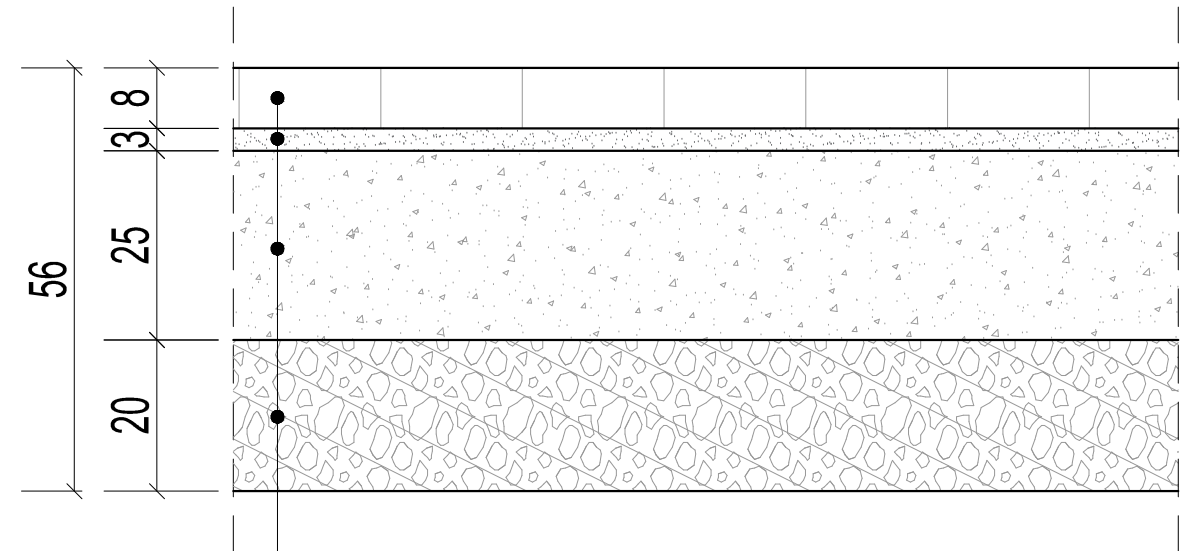


KONSTRUKCJA NAWIERZCHNI - TYP 1 JEZDNI UL. GŁUCHOWSKIEJ



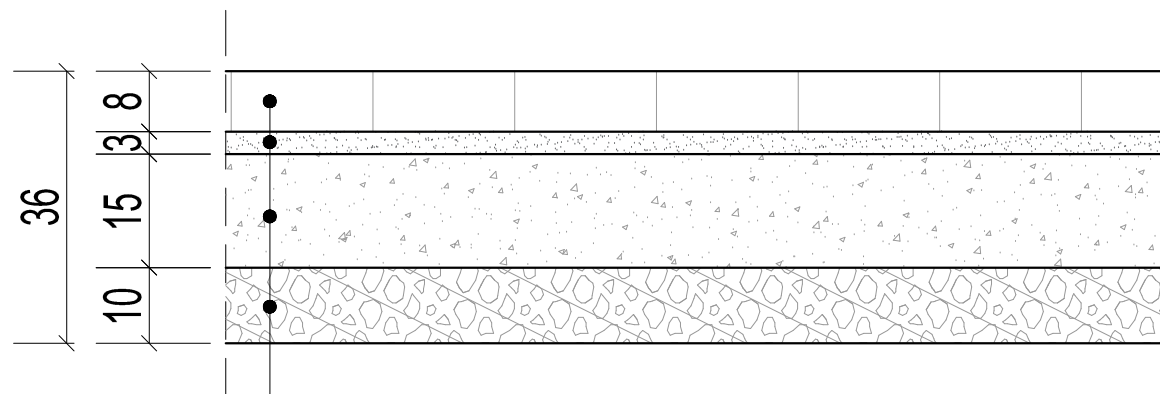
4 cm	Warstwa ścieralna z betonu asfaltowego AC 11S (50/70)
8 cm	Warstwa wiążąca z betonu asfaltowego AC 16W (50/70)
10 cm	Podbudowa zasadnicza z betonu sfalowanego AC 22P (50/70)
20 cm	Podbudowa pomocnicza z mieszanki związanej cementem C _{3/4} (E ₂ ≥ 100 MPa)
	Istniejące podłoże gruntowe o grupie nośności min. G2 (E ₂ ≥ 50 MPa, ν = 0,35)

KONSTRUKCJA NAWIERZCHNI - TYP 2 PROJEKTOWANY NOWY ZJAZD NA DZIAŁKĘ NR 64/1





8 cm	Kostka betonowa fazowana typu "cegietka" jasnoszara
3 cm	Podsypka cementowo - piaskowa 1:4
25 cm	Podbudowa z kruszywa łamanego stabilizowanego mechanicznie 0/31,5mm
20 cm	Warstwa z mieszanki związanej cementem C _{3/4} (E ₂ ≥ 100 MPa)
	Istniejące podłoże gruntowe o grupie nośności min. G2 (E ₂ ≥ 50 MPa, ν = 0,35)

KONSTRUKCJA NAWIERZCHNI - TYP 3 CHODNIKI I PRZEBUDOWYWANE ZJAZDY



8 cm	Kostka betonowa fazowana typu "cegietka" jasnoszara
3 cm	Podsypka cementowo - piaskowa 1:4
15 cm	Podbudowa z kruszywa łamanego stabilizowanego mechanicznie 0/31,5mm
10 cm	Warstwa z mieszanki związanej cementem C _{1,5/2}
	Istniejące podłoże gruntowe o grupie nośności min. G2 (E ₂ ≥ 50 MPa, ν = 0,35)

Inwestor		 CHEMIK LAK Jerzy Krieger ul. Startowa 3 85-744 Bydgoszcz		
	Branża	Drogowa	Stadium	Projekt Budowlany
Nazwa inwestycji	PRZEBUDOWA ULICY GŁUCHOWSKIEJ W ZAKRESIE PRZEBUDOWY NAWIERZCHNI JEZDNI, ZJAZDÓW I CHODNIKA ORAZ BUDOWY CHODNIKA I ZJAZDU (NA DZIAŁKĘ NR 64/1), NA ODCINKU OSTATNIA - STRYKOWSKA W POZNANIU Numery ewidencyjne działek: 3/1, 3/3, 3/4, 3/5, 13/1, 13/2; obręb nr 35 (Górczyn)			
Jednostka projektowa	 Bluro: ul. Nasturcjowa 5 lok. 2 62-080 Tarnowo Podgórne Kontakt: www.viastrada.pl biuro@viastrada.pl tel.: +48691059411/tel./fax: +486181476 39			
Projektant	mgr inż. Mateusz Gargasz upr. bud. nr PDK/0211/PWOD/16 w specjalności drogowej			
Opracowanie	mgr inż. Stanisław Frankowski			
Sprawdzający	mgr inż. Jan Smolik upr. bud. nr PDK/0213/PWOD/16 w specjalności drogowej			
Treść rysunku	KONSTRUKCJE NAWIERZCHNI			
Arkusz	Data	Skala	Numer rysunku	
297x420	24.05.2024	1:10	D-05	
UWAGA				
© Wszelkie prawa zastrzeżone. Powielanie lub wykorzystywanie niezgodne z przeznaczeniem bez zgody właściciela dokumentacji zabronione.				