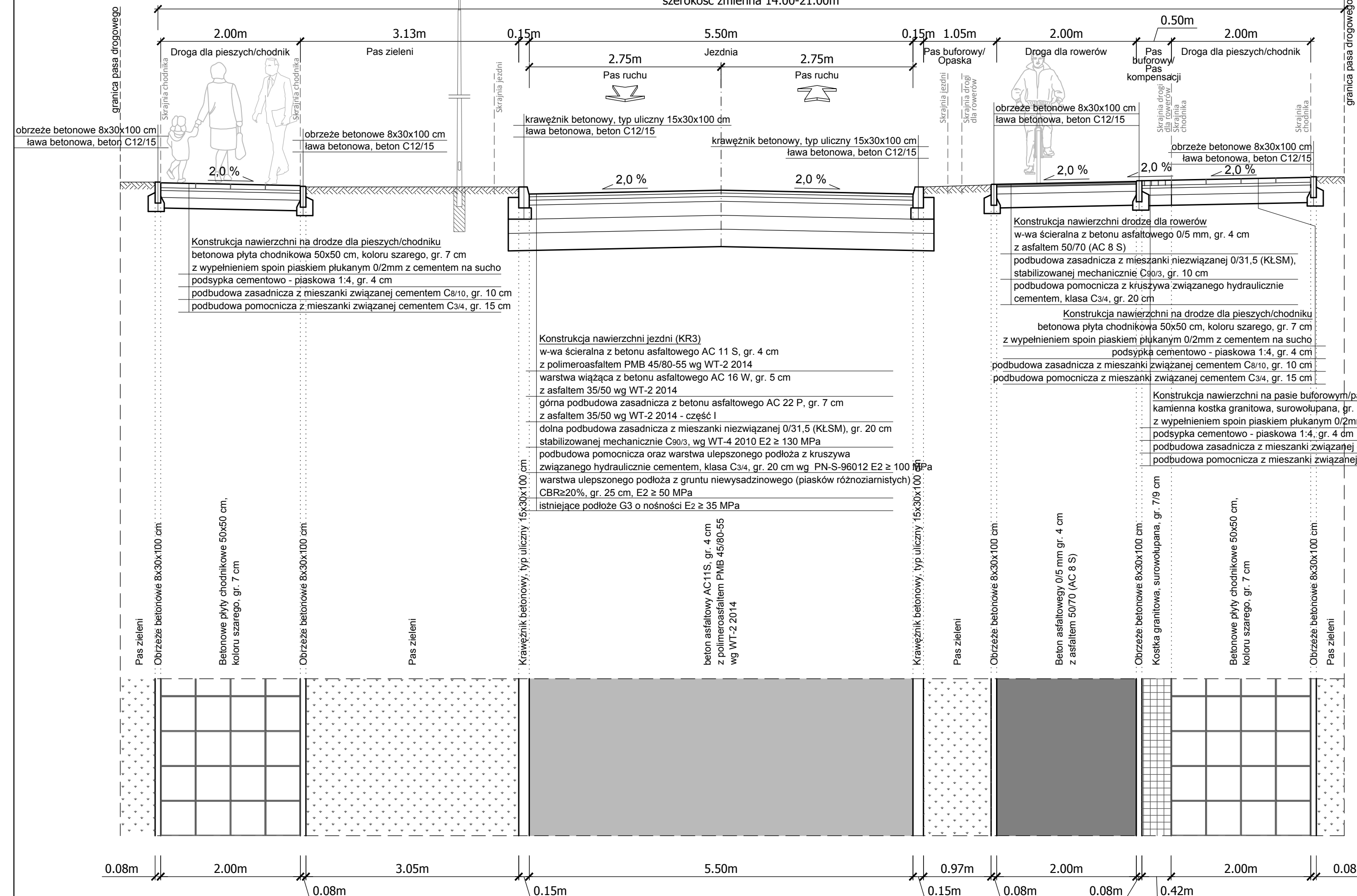


1. Przekrój konstrukcyjny - droga 1KD-L

Konstrukcja nawierzchni

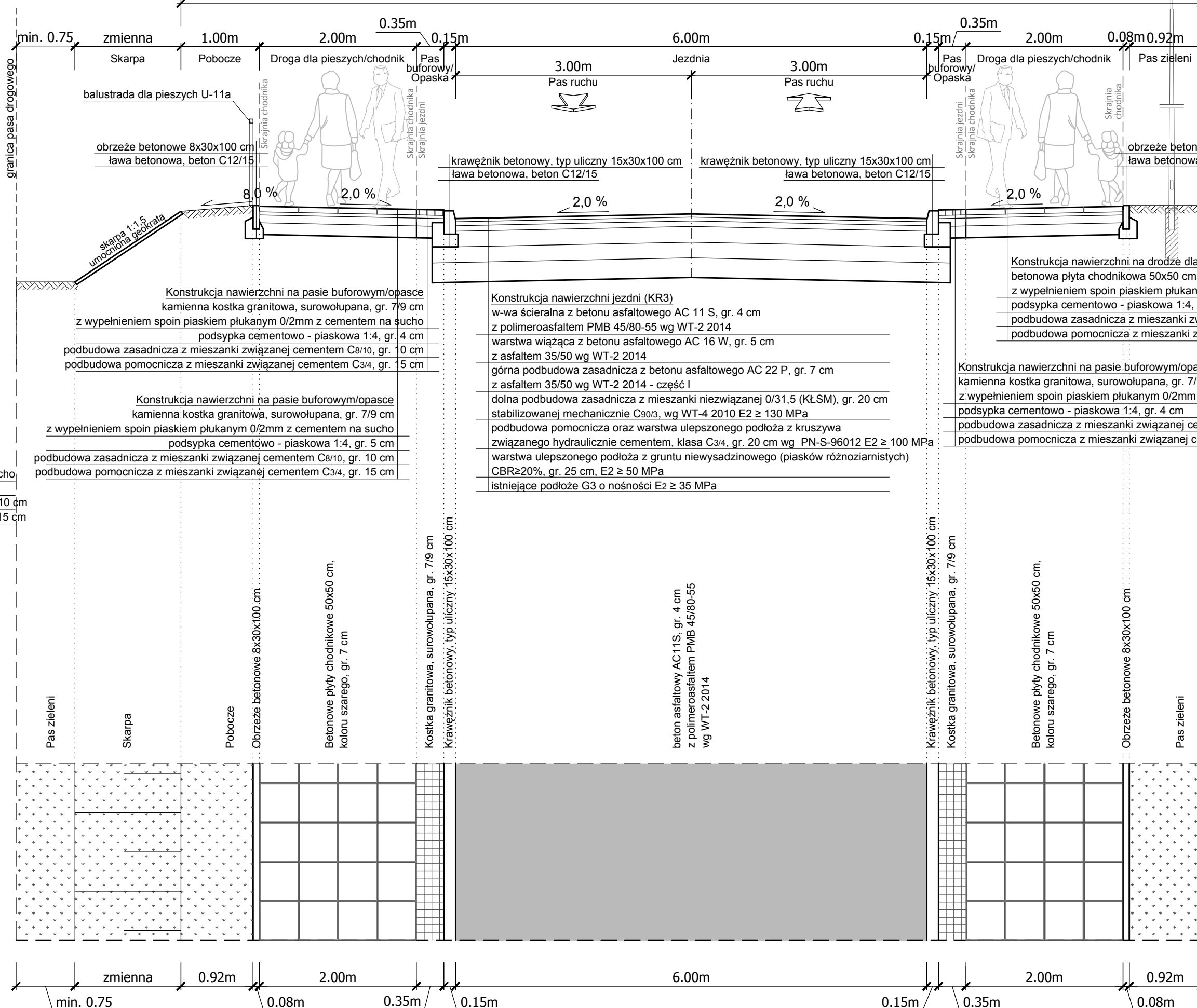
szerokość zmienna 14.00-21.00m



2. Przekrój konstrukcyjny - droga 2KD-L

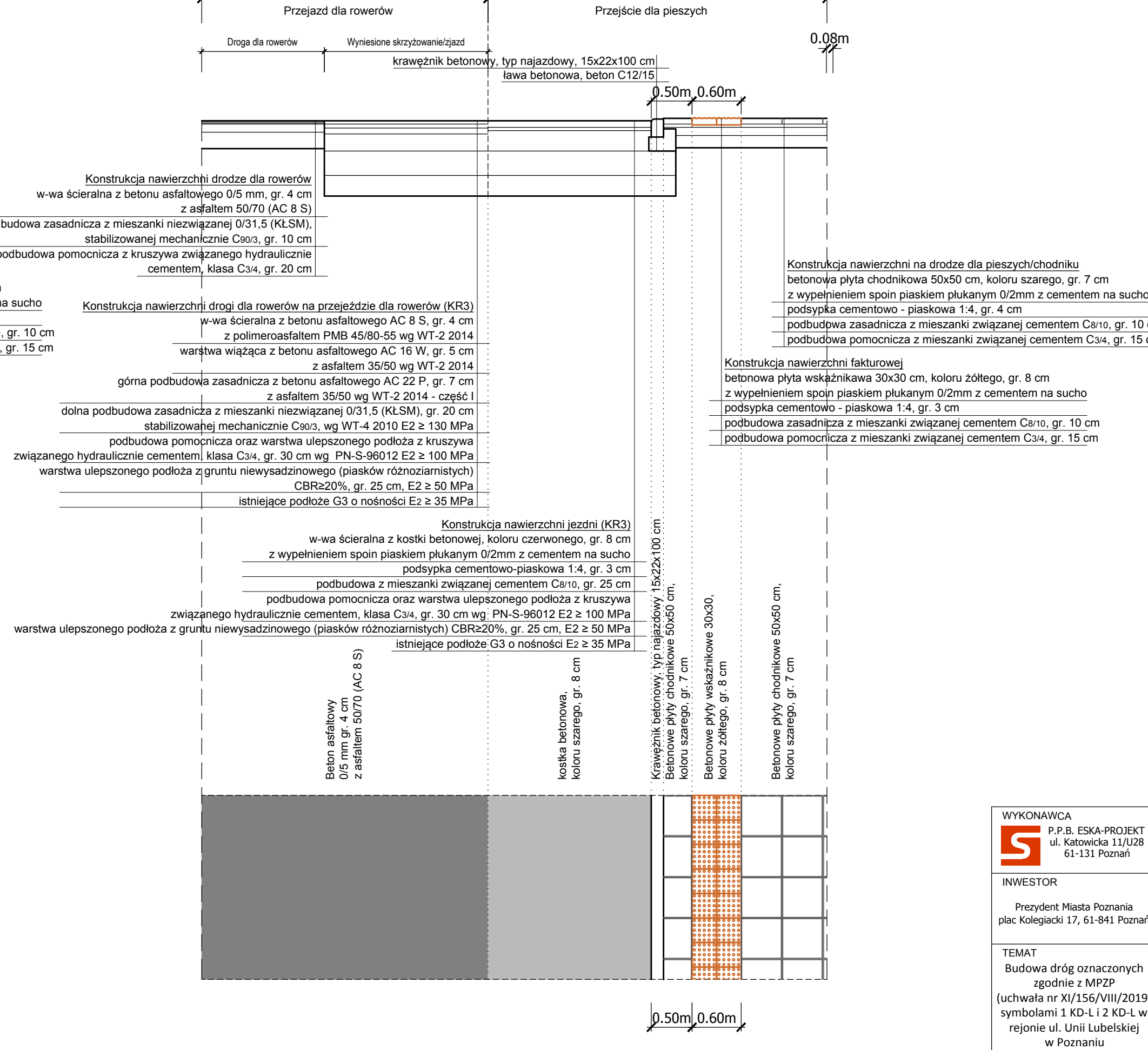
Konstrukcja nawierzchni

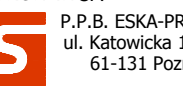
13.00m



3. Przekrój konstrukcyjny - wyniesione skrzyżowanie/zjazd

Konstrukcja nawierzchni



WYKONAWCA  P.P.B. ESKA-PROJEKT ul. Katowicka 11/U28 61-131 Poznań	Stadium	PROJEKT BUDOWLANY		
	Tytuł rysunku	PRZEKROJE KONSTRUKCYJNE		
INWESTOR Prezydent Miasta Poznania plac Kolegiacki 17, 61-841 Poznań	Stanowisko	Imię i nazwisko	Nr uprawnień	Specjalność
	Projektant	mgr inż. Szymon Kosmański	WKP/0259/PW00/08	Projektowanie i kierowanie robotami budowlanymi, bez ograniczeń w specjalności drogowej
TEMAT Budowa dróg oznaczonych zgodnie z MPZP (uchwała nr XI/156/III/2019) symbolami 1 KD-L i 2 KD-L w rejonie ul. Unii Lubelskiej w Poznaniu	Sprawdzający	mgr inż. Patryk Maciejewski	WKP/0389/POOD/19	Projektowanie, bez ograniczeń w specjalności drogowej
	DATA:	15.12.2023	SKALA:	1:50
BRANŻA:	DROGOWA	RYSUNEK NUMER:	5	ARKUSZ NUMER:
				1