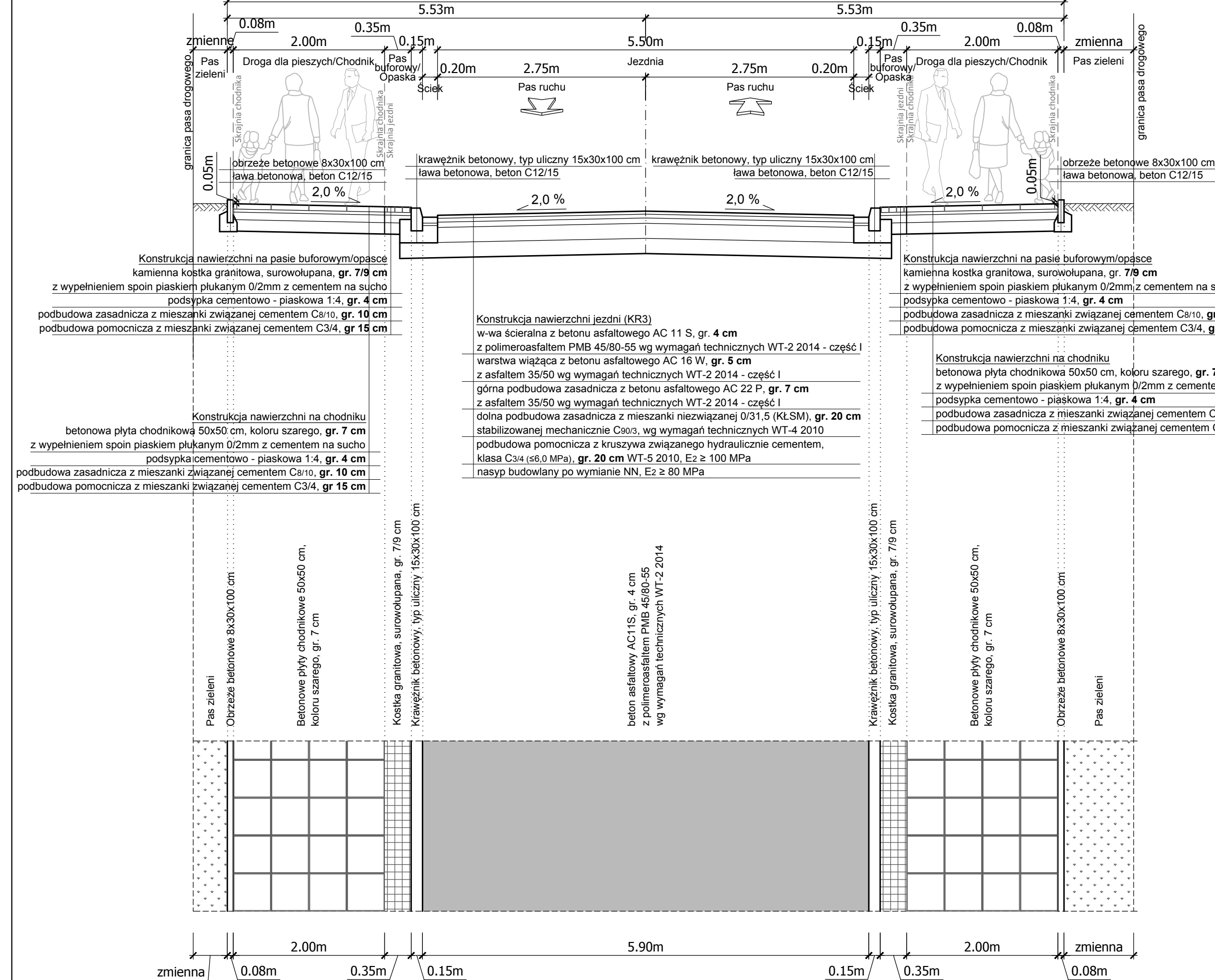


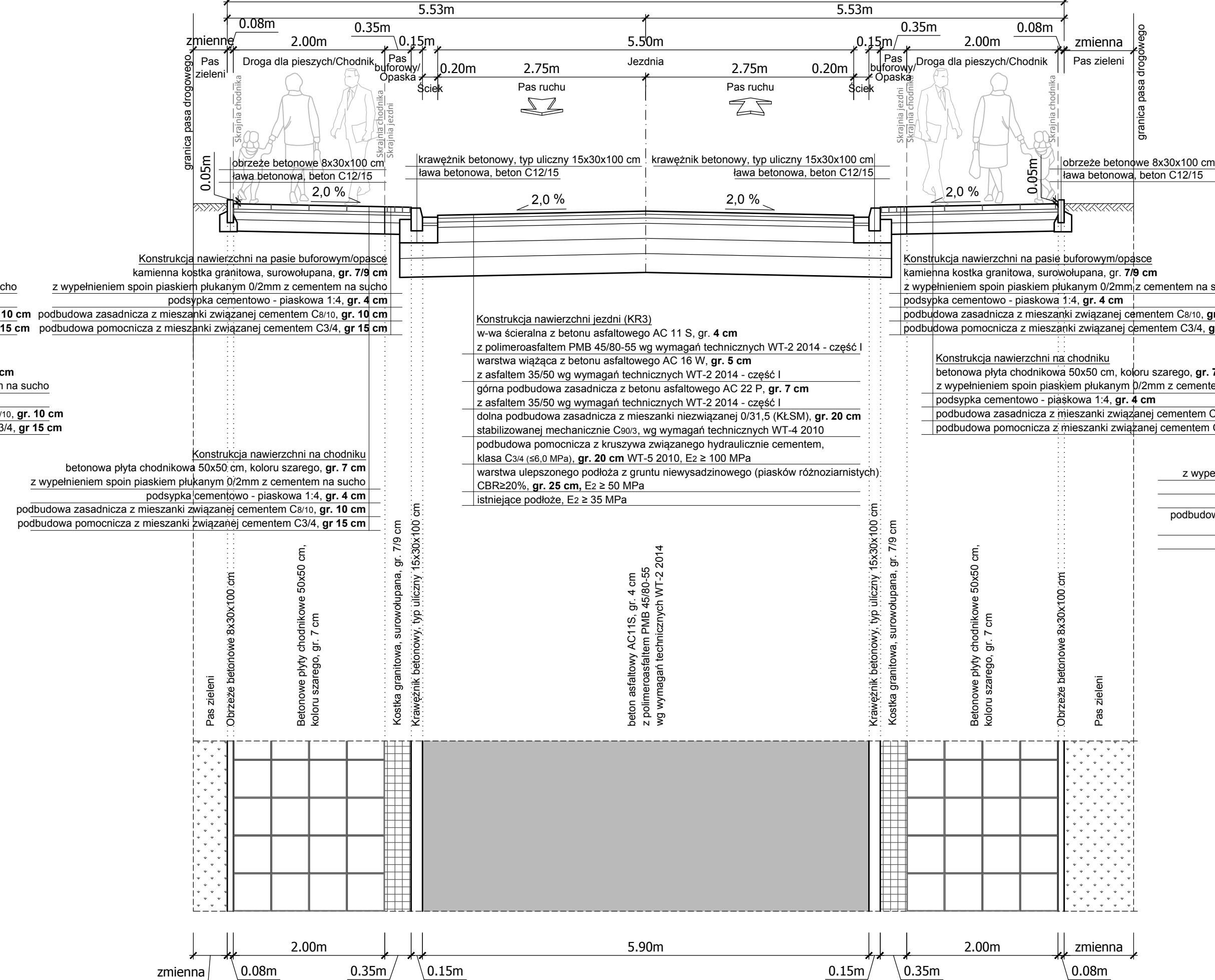
### 1. Przekrój konstrukcyjny - ul. Heleny Tadeuszak (1 KDW)

Konstrukcja nawierzchni na odcinku od km 0+015,51 do km 0+180  
11.06m



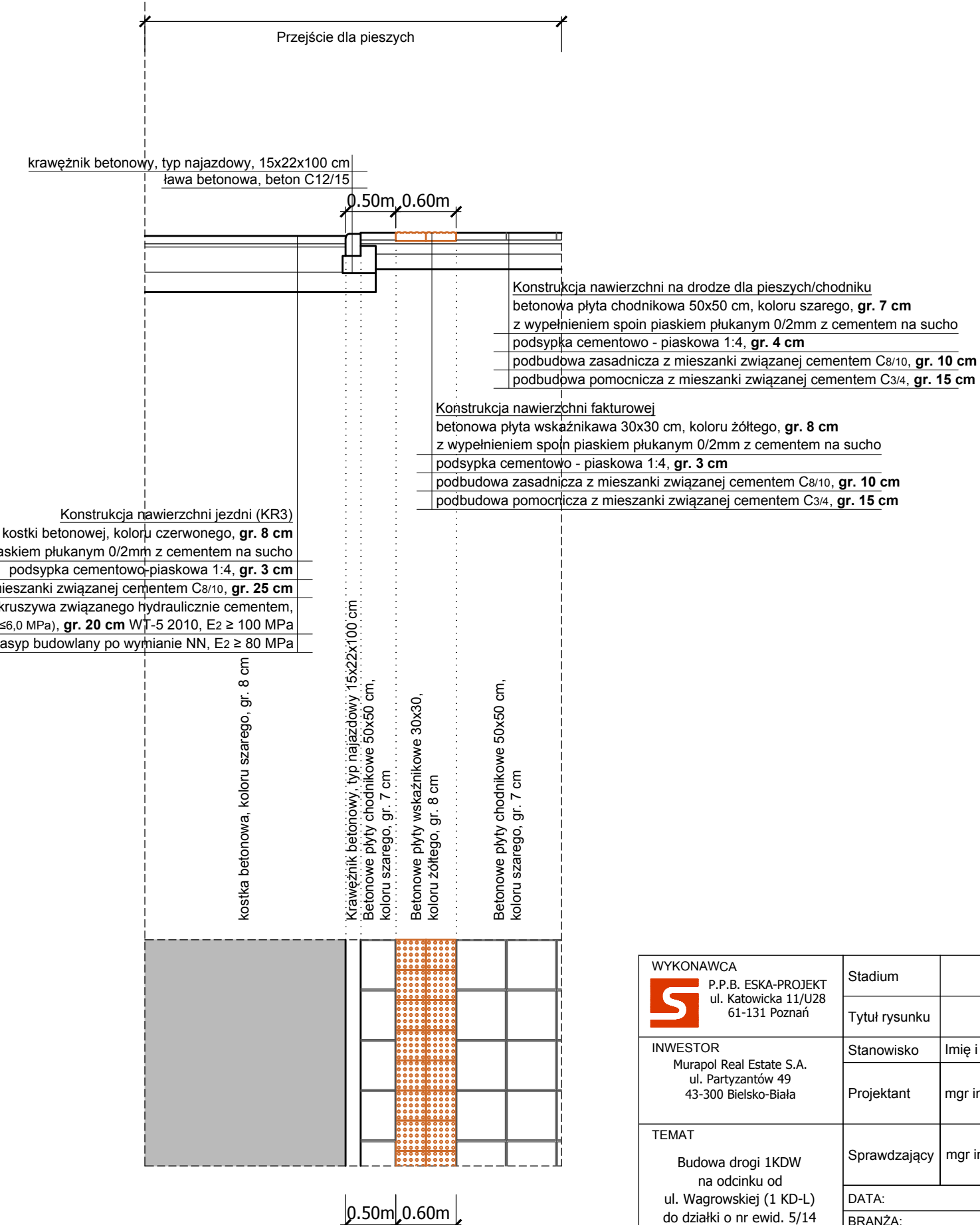
### 2. Przekrój konstrukcyjny - ul. Heleny Tadeuszak (1 KDW)

Konstrukcja nawierzchni na odcinku od km 0+180 do km 0+208,62  
11.06m



### 3. Przekrój konstrukcyjny - wyniesiony zjazd

Konstrukcja nawierzchni



<b>WYKONAWCA</b> P.P.B. ESKA-PROJEKT ul. Katowicka 11/U28 61-131 Poznań	Stadium	PROJEKT BUDOWLANY				
	Tytuł rysunku	PRZEKRÓJ KONSTRUKCYJNY				
<b>INWESTOR</b> Murapol Real Estate S.A. ul. Partyzantów 49 43-300 Bielsko-Biała	Stanowisko	Imię i nazwisko	Nr uprawnień	Specjalność	Podpis	
	Projektant	mgr inż. Szymon Kosmański	WKP/0259/PWOD/08	Projektowanie i kierowanie robotami budowlanymi bez ograniczeń w specjalności drogowej		
<b>TEMAT</b> Budowa drogi 1KDW na odcinku od ul. Wągrowskiej (1 KD-L) do działki o nr ewid. 5/14 w Poznaniu	Sprawdzający	mgr inż. Patryk Maciejewski	WKP/0389/POOD/19	Projektowanie bez ograniczeń w specjalności drogowej		
	DATA:	15.09.2023		SKALA:	1:50	
BRANZA:	DROGOWA		RYСУNEK NUMER:	5	ARKUSZ NUMER:	1