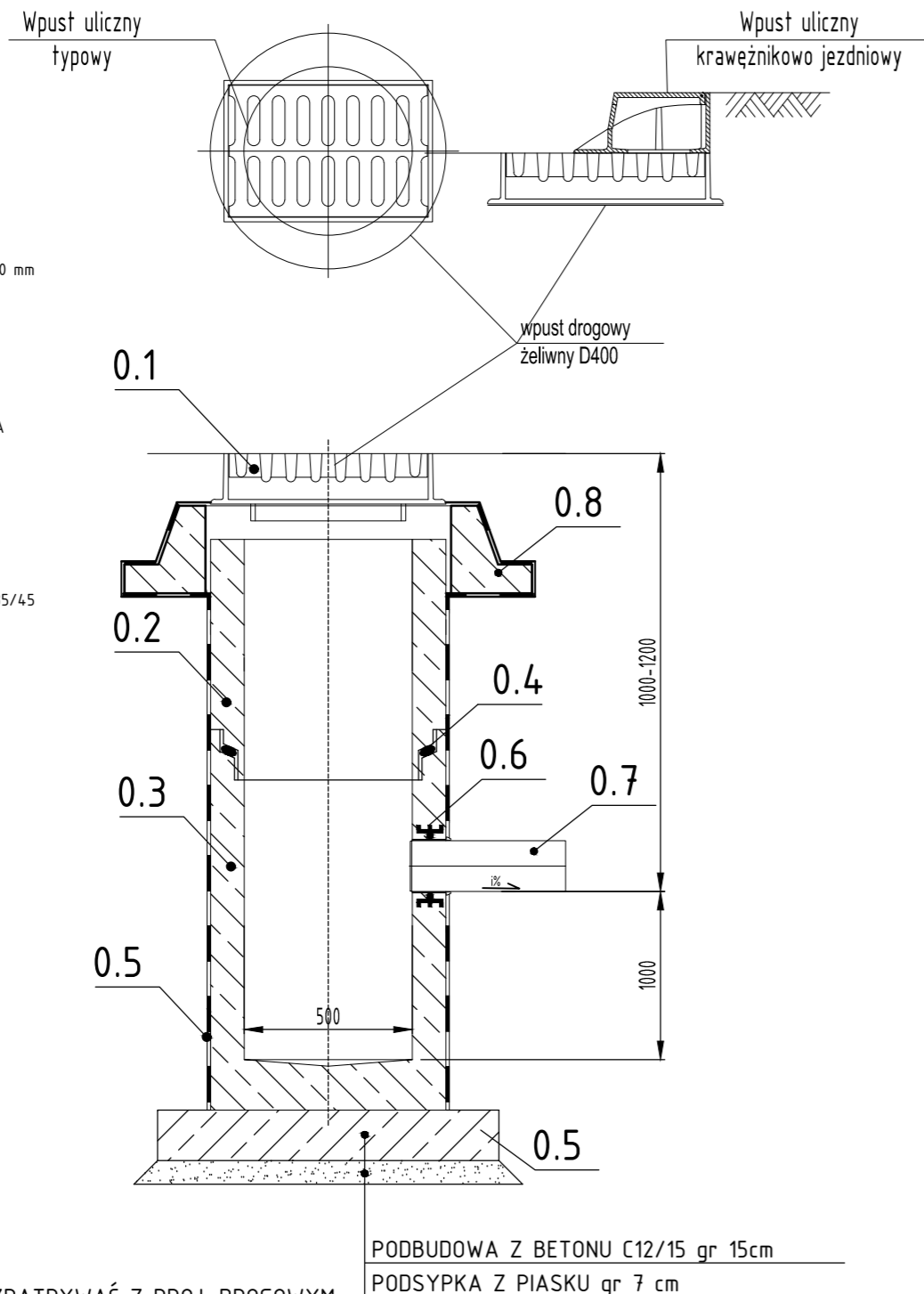


## WPUST DROGOWY DN500mm

### OPIS ELEMENTÓW KONSTRUKCYJNYCH:

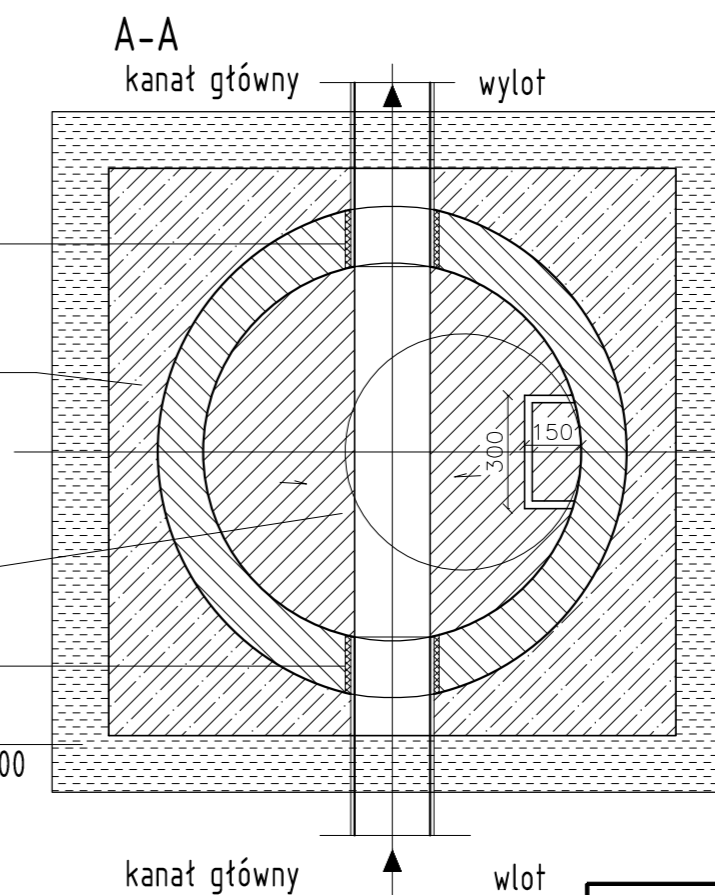
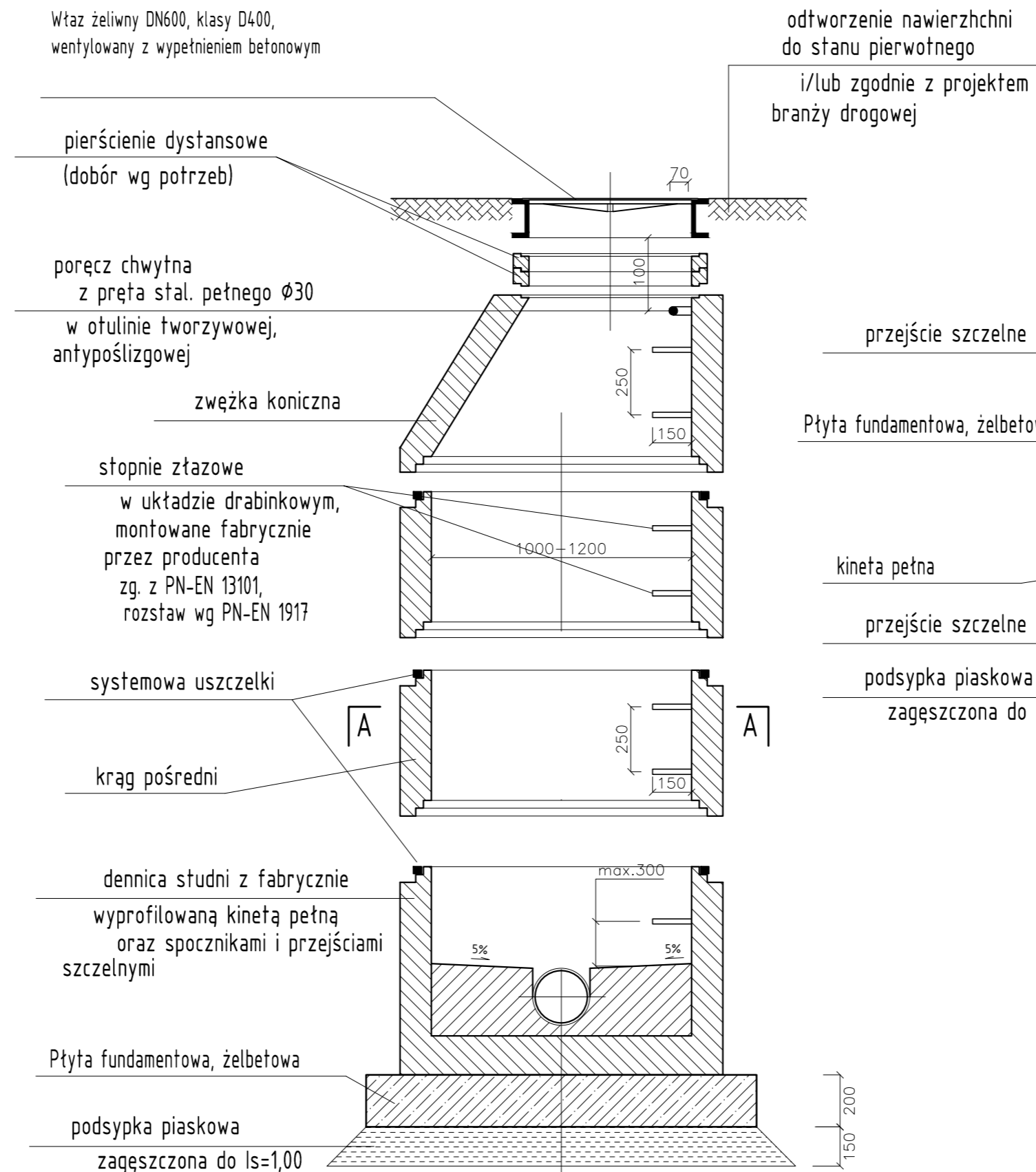
- 0.1 WPUST DROGOWY ŻELIWNY KLASY D 400 400x600 mm
- 0.2 KRAG BETONOWY Ø500 mm Z BETONU C35/45
- 0.3 KRAG BETONOWY Ø500 mm Z WYŁOTEM PRZYKANALIKA, Z BETONU C35/45
- 0.4 ZŁĄCZE W FORMIE ZAMKA, WRAZ Z USZCZELKĄ Z ELASTOMERU UMIESZCZONĄ WEWNĄTRZ ZŁĄCZA
- 0.5 IZOLACJA PRZECIWIŁGOCIOWA DWUWARSTWOWA
- 0.6 PRZEJŚCIE SZCZELNE
- 0.7 RURA KLASY SN 8
- 0.8 PIERŚCIEŃ ODCIĄŻAJĄCY BETONOWY Z BETONU C35/45



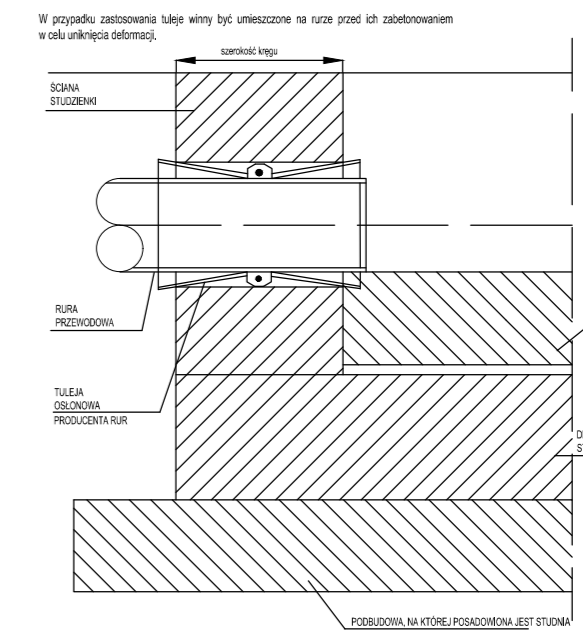
### UWAGI:




1. RZĘDNE WŁAZÓW STUDNI ROZPATRYWAĆ Z PROJ. DROGOWYM
2. POŁĄCZENIA KRĘGÓW NALEŻY OBMALTOWAĆ
3. STOSOWAĆ KRĘGI ZE ZINTEGROWANĄ USZCZELKĄ
4. PIERŚCIEŃ ODCIĄŻAJĄCY Z WŁAZEM D400 DLA STUDNI W JEZDNI
5. ROZPATRYWAĆ Z RYS. PROFILÓW PODŁUŻNYCH.
6. STUDZIENKI WYKONAĆ Z BETONU HYDROTECHNICZNEGO WRAZ Z DOMIESZKAMI USZCZELNIAJĄCYMI
7. SZCZELNOŚĆ STUDZIENKI WG PN-EN 1610:2002
8. ZEWNĘTRZNA POWIERZCHNIA ŚCIAN STUDZIENKI ZABEZPIECZONA PRZED DZIAŁANIEM WODY GRUNTOWEJ

## STUDNIA REWIZYJNA DN1200mm



### SZCZEGÓL POŁĄCZENIA RUR KANALIZACYJNYCH, UKŁADANYCH W WYKOPIE OTWARTYM, ZE STUDZIENKĄ Z KRĘGÓW BETONOWYCH



Investor	Budnex Deweloper Sp. z o.o. ul. Husarska 34, 66-400 Gorzów Wielkopolski		
Jednostka projektowa	 <b>DROGOWA PRACOWNIA PROJEKTOWA MARCIN WAWRZYŃIAK</b> adres: 61-457 Poznań, ul. Wiklinowa 5/16 e-mail: biuro@mw-projekt.com www.mw-projekt.com tel. kom.: +48 509 691 611		
Stadium	PROJEKT BUDOWLANY		
Temat	BUDOWA UL. ZDZIŚŁAWA DWORZECKIEGO (DZIAŁKI 1/68, 1/6, 1/17, 1/85, 1/83, 1/42) WRAZ ZE ZJAZDAMI Z UL. ZDZIŚŁAWA DWORZECKIEGO (DZIAŁKA 1/85) I UL. LUDWIKI DOBRZYŃSKIEJ-RYBICKIEJ (DZIAŁKA 1/83) NA DZIAŁKĘ 1/401, ARKUSZ 14, OBRĘB 20 GOŁĘCIN W POZNANIU		
Obiekt	BRANŻA SANITARNA - KANALIZACJA DESZCZOWA		
Rysunek	Schemat studni		Skala 1:50
Projektant (branża sanitarna)	mgr inż. Paweł Kwiatkowski	nr uprawnień projektowych WKP/0153/POOS/13 do projektowania bez ograniczeń w specjalności sanitarnej	Podpis 
Sprawdzający (branża sanitarna)	mgr inż. Artur Szkop	WKP/0146/POOS/09 do projektowania bez ograniczeń w specjalności sanitarnej	
EGZ. NR	data: LISTOPAD 2023		

Rys. nr 3

Zastrzegamy sobie prawo autorskie do tego rysunku. Rysunek ten nie może być kopiowany, powielany, ani udostępniany trzecim osobom bez zgody autorów. Każde użycie może grozić wszczęciem postępowania cywilno - karnego.