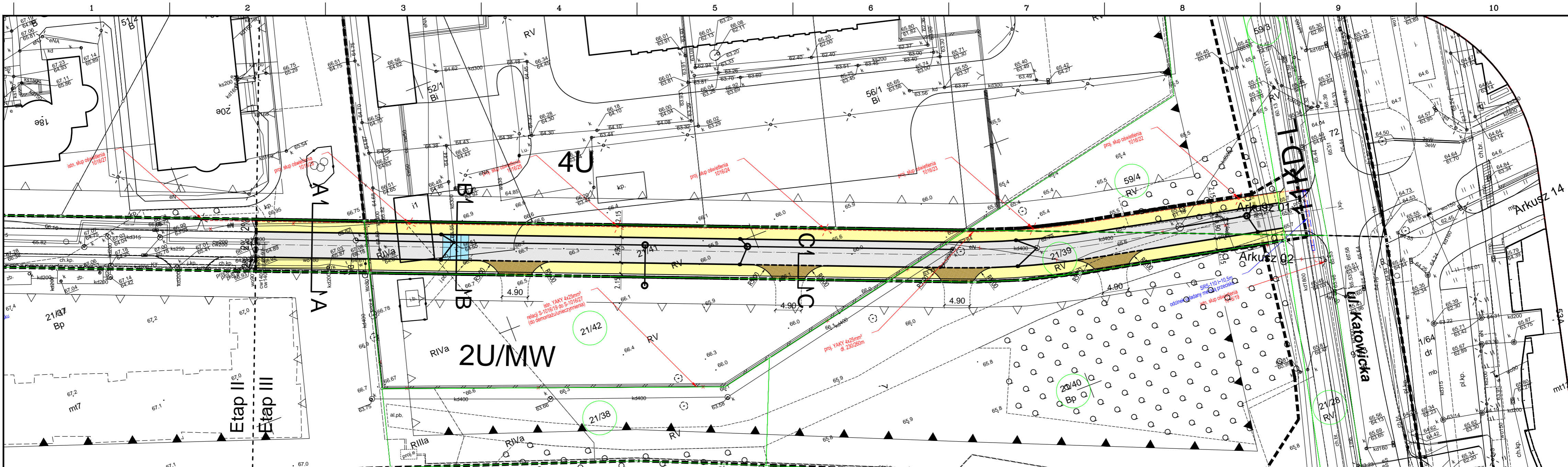


Wszelkie prawa dotyczące ochrony własności intelektualnej zastrzeżone



- OBJAŚNIENIA:**
- ZAKRES OPRACOWANIA
 - 14/4 ISTN. GRANICE I NUMERY DZIAŁEK
 - PROJ. OSIE
 - PROJ. KRAWĘŻNIK DROGOWY
 - PROJ. KRAWĘŻNIK NAJAZDOWY
 - PROJ. OBRZEŻE CHODNIKOWE
 - PROJ. NAWIERZCHNIA JEZDNI BITUMICZNA
 - PROJ. NAWIERZCHNIA CHODNIKA Z BETONOWEJ KOSTKI BRUKOWEJ
 - PROJ. NAWIERZCHNIA ZJAZDÓW Z BETONOWEJ KOSTKI BRUKOWEJ
 - PROJ. NAWIERZCHNIA PRUGU ZWALNIAJĄCEGO Z BETONOWEJ KOSTKI BRUKOWEJ
 - PROJ. KRATKA WPUSTOWA
 - PROJ. KANALIZACJA DESZCZOWA WG ODRĘBNEGO OPRACOWANIA

- Legenda**
- ⊗ - proj. słup oświetlenia
 - - trasa proj. sieci oświetlenia
 - rura ochronna
 - rura ochronna, ocinek układany metodą przecisku
 - granice działek objętych opracowaniem
 - działki objęte opracowaniem
 - ✗ - elementy przeznaczone do demontażu/unieczynnienia

Wykonawca	DROMOST SP. Z O.O. <small>UL. TRÓJPOLE 3b, 61-693 POZNAŃ TEL: +48 61 827-76-70, FAX: +48 61 827-76-71 REGON630536655 NIP781-00-42-784 KRS0000175056</small>	Data 03.2022		
Inwestor	JAKON <small>JAKON NOWA sp. z o.o. II sp. k ul. Sowiá 4, 62-080 Tamowo Podgórne, tel: +48 61 816 82 00, fax: +48 61 816 82 05</small>	Stadium PBW		
Budowa ulicy oznaczonej w MPZP "Rataje - Łacina, część B" jako 18 KD-D wraz z oświetleniem drogowym oraz kanałem technologicznym				
BRANŻA ELEKTRYCZNA				
Stanowisko	Imię i nazwisko	Nr uprawnień	Specjalność	Podpis
Opracował	inż. M. Bergier			
Projektant	mgr inż. K. Siciński	WKP/0186/POE/11	Instalacyjna elektryczna i elektroenergetyczna	
Plan sytuacyjny z naniesionym docelowym układem drogowym (sieć oświetlenia drogowego)				Skala 1:500 Nr rys. E-02