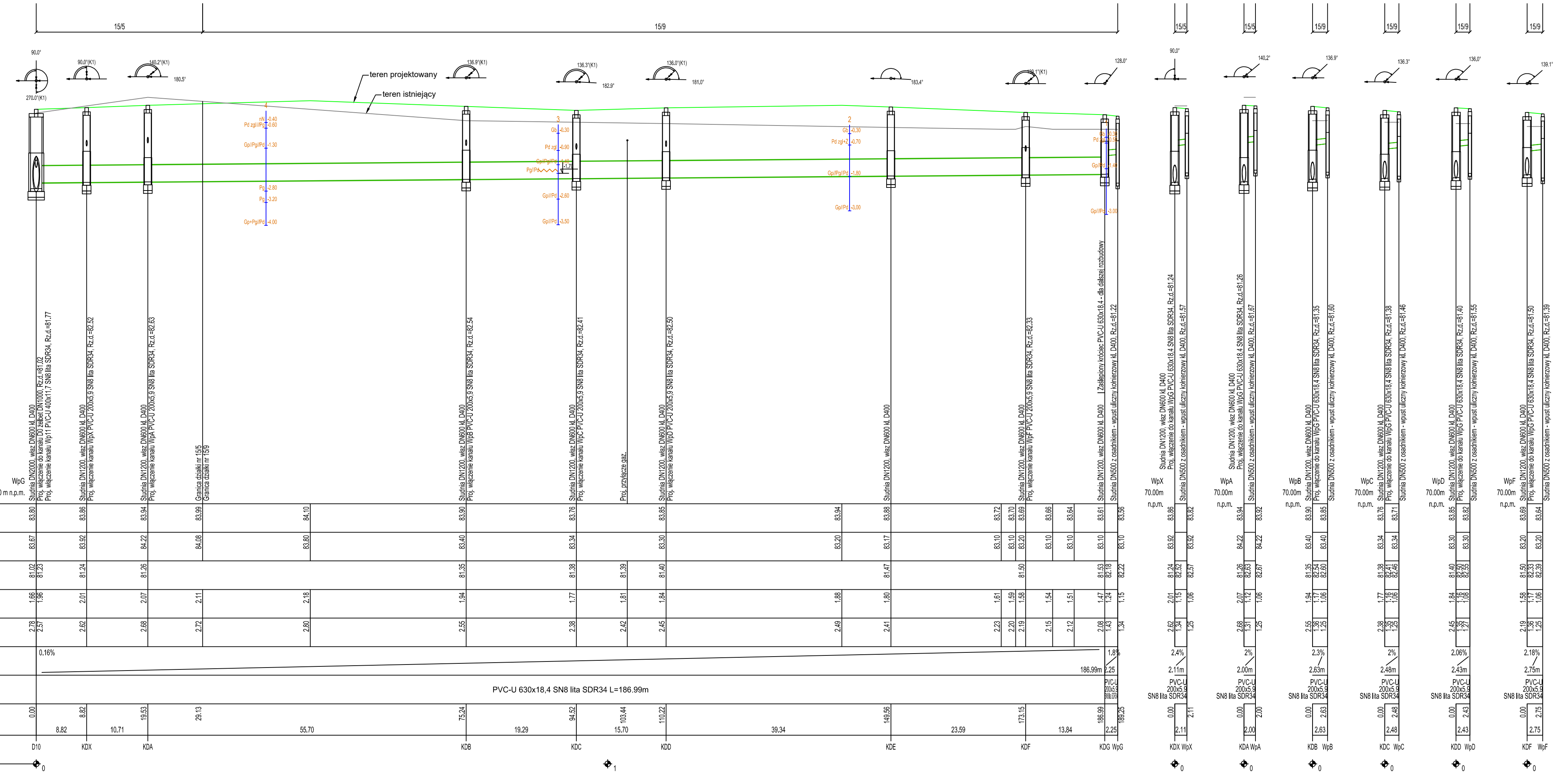


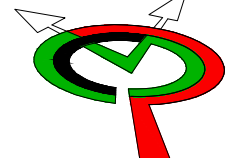
Uwaga:
 Taśmę lokalizacyjną koloru brązowego układać 30 cm nad rurą.
 Przyjęte rzędne uziemia podziemnego potwierdzić na budowie.
 W pobliżu istniejącego uzbrojenia prace prowadzić ręcznie.



OZNACZENIE PROFILU:
 POZIOM PORÓWNAWCZY

RZĘDNA TERENU PROJ.	83.86	83.86	83.94	83.99	84.10
RZĘDNA TERENU ISTN.	83.67	83.92	84.22	84.08	83.80
RZĘDNA DNA KANAŁU	81.02 81.23	81.24	81.26		
NAZIOM	1.66 1.96	2.01	2.07	2.11	2.18
ZAGŁĘBIENIE DNA KANAŁU	2.78 2.57	2.62	2.68	2.72	2.80
SPADKI, DŁUGOŚCI	0.16%				
ŚREDNICA, MATERIAŁ	PVC-U 630x18,4 SN8 lita SDR34 L=186.99m				
ODLEGŁOŚCI	0.00	8.82	10.71	26.13	55.70
HEKTOMETRY	D10	KDX	KDA	KDB	KDC

JEDNOSTKA PROJEKTOWA



P-M CAMINO PAULINA KRZEMIŃ
 ul. Żołnierzy Lenino 30; 61-694 Poznań
 tel. 601 665 175, 724 713 177
 email: biuro@pmcamino.pl

INWESTOR
 Prezydent Miasta Poznania
 Plac Kolegiacki 17, 61-841 Poznań

OBIEKT
 Budowa drogi gminnej 8KDL wraz infrastrukturą towarzyszącą w Poznaniu- odnoga ulicy Obodrzyckiej

FAZA PROJEKTU
 PROJEKT BUDOWLANY - TECHNICZNY

BRANŻA
 WOD-KAN

TREŚĆ RYSUNKU
 PROFILE PODŁUŻNE ODWODNIENIA DROGI 9KD-L

	Imię i nazwisko	Numer uprawnień	Podpis
PROJEKTOWAŁ	mgr inż. Paweł Moczulski	WKP/0388/POOS/18	
SPRAWDZIŁ	mgr inż. Jan Moczulski	LUKG/0004/PWOS/04	
OPRACOWAŁ	mgr inż. Marta Warzecha		

Data	Skala	Numer rysunku	Numer projektu: 22073
10.2023	1:100/500	KD_04.4	Strona numer: