

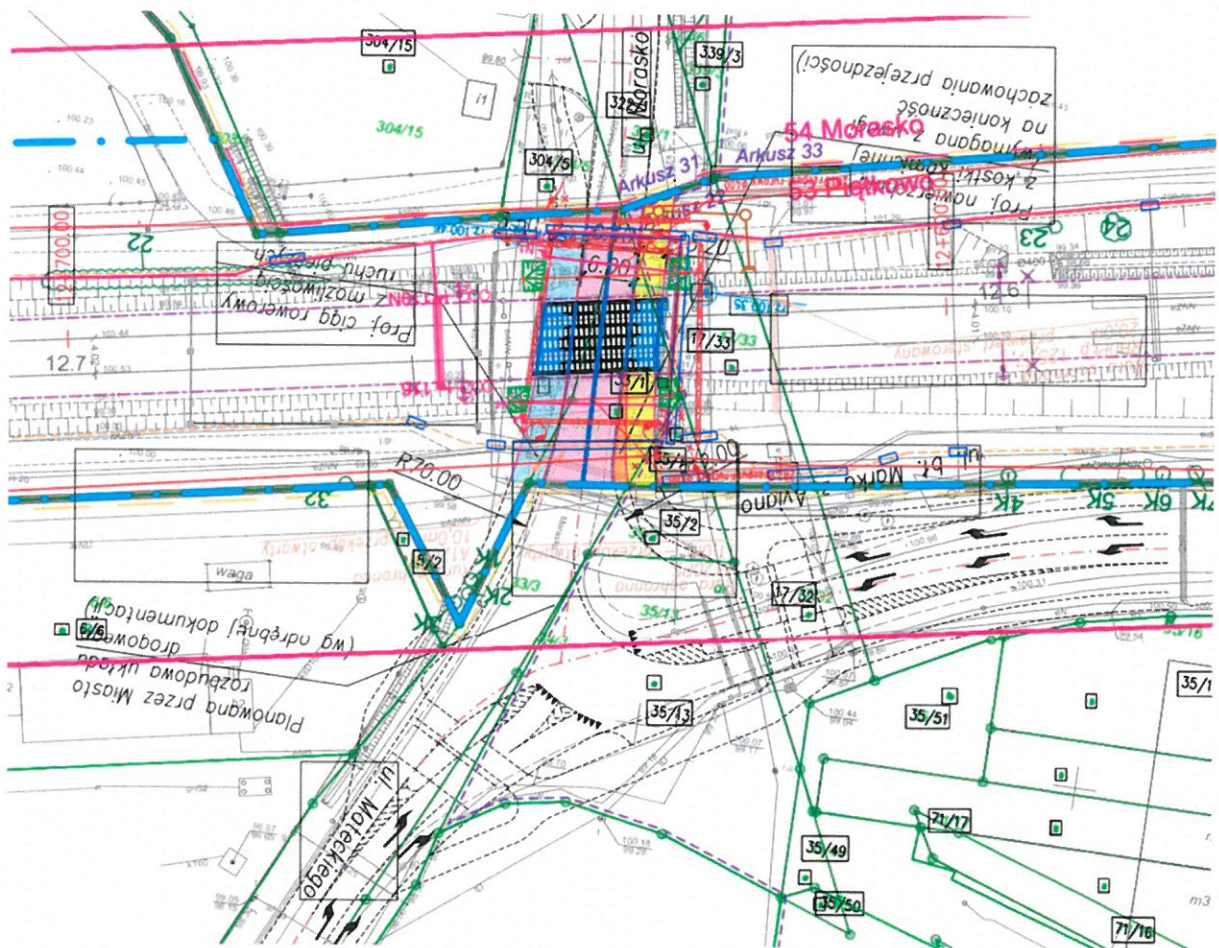
Wyjaśnienia do ogłoszenia na „Opracowanie dokumentacji projektowej chodnika z przejściem dla pieszych w rejonie przejazdu kolejowego w ul. Morasko oraz uporządkowanie terenu pomiędzy ulicami: Teofila Mateckiego – bł. Marka z Aviano - Aleja Gantkowskiego”

Pytanie 1

Prosimy o wyjaśnienie i wskazanie lokalizacji takich jak:

- Aleja Gantkowskiego,
- Skwer (wraz z jego obszarem)

W miarę możliwości prosimy o wskazanie na poniższym rysunku zamysłu zamawiającego co do pożądanego docelowego układu komunikacyjnego:



Z opisu w zapytaniu ciężko jest jednoznacznie odczytać i określić zakres prac projektowych.

Głównym założeniem prac projektowych jest połączenie północnej i południowej części przejazdu kolejowego. Należy zaprojektować chodnik łączący „aleję Gantkowskiego” z przejściem dla pieszych w ul. bł. Marka z Aviano. Kolejnym etapem jest chodnik łączący przejście dla pieszych w ul. bł. Marka z Aviano z nawierzchnią chodnika zaprojektowaną na zlecenie PKP (kolor żółty na PZT zał. nr 1 do ogłoszenia). Po północnej części przejazdu kolejowego w ul. Morasko należy zaprojektować chodnik z dowiązaniem do zaprojektowanego chodnika na zlecenie PKP oraz dowiązać chodnik do chodnika istniejącego po zachodniej stronie ulicy Morasko. Pozostałe wytyczne zostały opisane w ogłoszeniu.

Pytanie 2

Czy Zamawiający ma wymagania co do sposobu odwodnienia? Czy odwodnienie ma być zapewnione za pomocą kanalizacji deszczowej z włączenie w istniejącą sieć w ul. Mateckiego?

Odpowiedź:

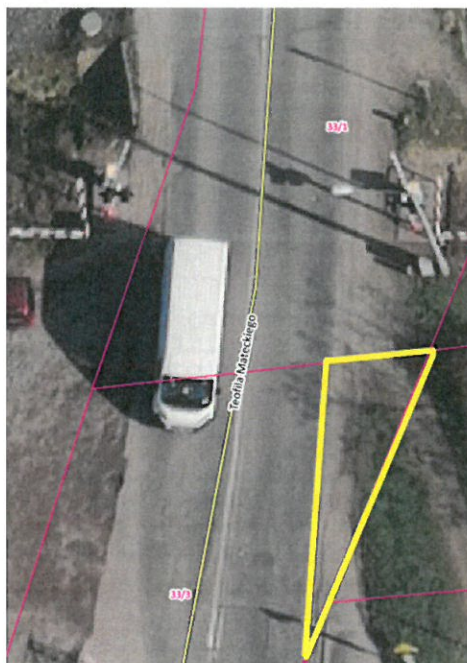
Należy zapewnić prawidłowe odwodnienie projektowanego chodnika, a w przypadku zaprojektowania chodnika przylegającego bezpośrednio do jezdni, która aktualnie odwadniana jest powierzchniowo. Należy zaprojektować także zagospodarowanie wód opadowych z projektowanego chodnika oraz jezdni. Projektowane odcinki chodnika nie przylegające do jezdni należy odwodnić powierzchniowo. Dla odwodnienia projektowanego układu po północnej stronie torów kolejowych należy sprawdzić możliwość odprowadzenia wód opadowych do instalacji zlokalizowanej na terenie PKP lub do istniejącego rowu zlokalizowanego po zachodniej stronie jezdni.

Pytanie 3

Prosimy o dokładne wskazanie granicy opracowania na działce 33/3. Działka ma długość ponad 500m.

Odpowiedź:

Projektowanie dotyczy części nieruchomości o oznaczeniu ewidencyjnym ark/obr 53/33 działka nr 33/3, zgodnie z poniższym załącznikiem:

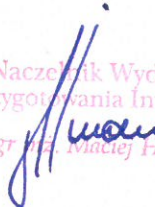


Pytanie 4

Na załączonym do zapytania rysunku są zaznaczone linią przerywaną elementy układu drogowego oraz szkice organizacji ruchu. Jak należy to traktować? Czy projekt docelowy należy wykonać zgodnie z tymi szkicami? Zaznaczamy, że w niektórych miejscach te rozwiązania wychodzą poza pas drogowy.

Odpowiedź

Zadaniem Projektanta jest zgodnie z ogłoszeniem dowiezanie dokumentacji projektowej do zaprojektowanego chodnika na terenie PKP, tj., do zaprojektowanej nawierzchni chodnika oznaczonej kolorem żółtym w PZT, stanowiącym zał. nr 1 do ogłoszenia. Szkice oraz linie przerywane naniesione na PZT nie stanowią podstawy projektowania, a jedynie zarys koncepcji, która była opracowana na zlecenie PIM w 2018 r. i nie stanowi wytycznej dla opracowania tej dokumentacji projektowej.

Naczelnik Wydziału
Przygotowania Inwestycji

mgr inż. Małgorzata Heilmann

Sporządziła:

Kinga Kramarska
Specjalista Wydziału Przygotowania Inwestycji
tel.: 61 628 65 53, kkramarska@zdm.poznan.pl