

Zadanie:

Przebudowa ul. Nałęczowskiej w Poznaniu

Inwestor:



ZARZĄD DRÓG MIEJSKICH
W POZNANIU
UL. WILCZAK 17
61-623 POZNAŃ

Jednostka projektowa:

PRACOWNIA PROJEKTOWA
ELAN PRO
OLGA ELANTKOWSKA

PRACOWNIA PROJEKTOWA ELAN PRO
Olga Elantkowska
ul. Akacjowa 25/6
62-090 Rokietnica
tel. 609-518-984
NIP:599-293-57-41 REGON:3027-508-59
e-mail: biuro@elanpro.pl

Obiekt budowlany:

Ulica Nałęczowska w Poznaniu.

Stadium:

PROJEKT BUDOWALNY

Część:

INWENTARYZACJA DENDROLOGICZNA

Opracował:	Data:	Podpis:
mgr inż. Natalia Kubiak	luty 2018 r.	<i>Kubiak</i>

Rokietnica, luty 2018 r.	Rewizja: A	Egz. nr: 1
--------------------------	---------------	---------------

INWENTARYZACJA DENDROLOGICZNA

Inwentaryzacji dendrologicznej dokonano na podstawie wizji terenowej przeprowadzonej w październiku oraz listopadzie 2016 r. Zinwentaryzowano pojedyncze drzewa, grupy drzew i krzewów z określeniem ich gatunków, zmierzono obwody oraz średnicę pni drzew na wysokości 130 cm i określono powierzchnię krzewów. W przypadku gdy na wysokości 130 cm drzewo posiada kilka pni zmierzono obwód każdego z tych pni. Inwentaryzację przeprowadzono na terenie inwestycji i w odległości 3 m od projektowanej budowli w miejscach dostępnych. Obwody pni drzew, które rosną poza terenem inwestycji, podano w przybliżeniu lub wcale.

Charakterystyka zieleni istniejącej

Na terenie inwestycji występują drzewa i krzewy, przede wszystkim posadzone jako zielen przydrożna, przydomowa oraz samosiewy. Nie stwierdzono okazów szczególnie cennych. W obrębie inwestycji znajduje się przede wszystkim zabudowa jednorodzinna i wielorodzinna z przydomowymi ogrodami.

Ulica Natęczowska oprócz licznych ozdobnych nasadzeń w pasie drogowym przy wjazdach do nieruchomości charakteryzuje się również dojrzałą i zadbaną zielenią w postaci szpalerów drzew takich jak Sumak Octowiec, Lipy Drobnolistne. Ponadto przy granicy pasa drogowego rosną Wierzba, Klony, Dąb, Topola, Brzoza, oraz Leszczyny.

Drzewa i krzewy zinwentaryzowane na terenie inwestycji

Wszystkie zinwentaryzowane na terenie przeznaczonym pod inwestycję i w odległości 3 m od projektowanej budowli drzewa i krzewy zostały przedstawione w tabeli 1. Numer rośliny w tabeli odpowiada numerowi na mapie przedstawiającej lokalizację zinwentaryzowanych roślin.

Tabela 1. Rośliny zinwentaryzowane na terenie inwestycji.

NR NA RYS.	NAZWA GATUNKU POLSKA	NAZWA GATUNKU ŁACIŃSKA	TYP MORFOLOGICZNY	OBWÓD PNIA DRZEWA (cm) NA WYS. 130 cm	POWIERZCHNIA KRZEWÓW (m ²)	STAN ZDROWOTNY ROŚLIN/UWAGI
1	Dąb	<i>Quercus</i>	drzewo liściaste	23		dobry
2	barwinek pospolity	<i>Vinca minor</i>	krzewinka		12	dobry
3	berberys	<i>Berberis vulgaris</i>	krzew liściasty		2,5	Dobry
4	leszczyna	<i>Corylus avellana</i>	drzewo liściaste	25-40		Dobry, 12-20 pni
5	leszczyna	<i>Corylus avellana</i>	drzewo liściaste	25-40		Dobry, 12-20 pni
6	leszczyna	<i>Corylus avellana</i>	drzewo liściaste	25-40		Dobry, 12-20 pni
7	dąb czerwony	<i>Quercus rubra</i>	drzewo liściaste	72		dobry
8	klon jesionolistny	<i>Acer negundo</i>	drzewo liściaste	53		dobry
9	klon jesionolistny	<i>Acer negundo</i>	drzewo liściaste	41		dobry
10	klon jesionolistny	<i>Acer negundo</i>	drzewo liściaste	8, 9, 12, 12, 15, 18		dobry, 6 pni
11	śliwa wiśniowa	<i>Prunus cerasifera</i>	drzewo liściaste	60		dobry
12	śliwa wiśniowa	<i>Prunus cerasifera</i>	drzewo liściaste	50		dobry
13	śliwa wiśniowa	<i>Prunus cerasifera</i>	drzewo liściaste	53		dobry

14	śliwa wiśniowa	<i>Prunus cerasifera</i>	drzewo liściaste	50		dobry
15	śliwa wiśniowa	<i>Prunus cerasifera</i>	drzewo liściaste	16		dobry
16	śliwa wiśniowa	<i>Prunus cerasifera</i>	drzewo liściaste	72		dobry
17	jarząb	<i>Sorbus</i>	drzewo liściaste	71		dobry
18	ligustr pospolity	<i>Ligustrum vulgare</i>	krzew liściasty		10	dobry/żywoplot
19	tamaryszek	<i>Tamarix</i>	krzew liściasty		3	dobry
20	brzoza brodawkowata "Youngii"	<i>Betula pendula 'Youngii'</i>	drzewo liściaste	43		dobry
21	jałowiec	<i>Juniperus</i>	krzew iglasty		13	dobry
22	berberys	<i>Berberis vulgaris</i>	krzew liściasty		2,5	dobry
23	chmiel	<i>Humulus</i>	roślina zielna		7	dobry
24	wierzba	<i>Salix</i>	drzewo liściaste	132		dobry/krzywa
25	klon pospolity	<i>Acer platanoides</i>	drzewo liściaste	94		dobry
26	brzoza brodawkowata "Youngii"	<i>Betula pendula 'Youngii'</i>	drzewo liściaste	63		dobry
27	topola	<i>Populus</i>	drzewo liściaste	293, 274		dobry, dwupienne
28	Robinia akacja	<i>Robinia pseudo-acacia</i>	drzewo liściaste	110		dobry
29	ligustr pospolity	<i>Ligustrum vulgare</i>	krzew liściasty		6	dobry/nie przcinany na żywoplot
31	Robinia akacja	<i>Robinia pseudo-acacia</i>	drzewo liściaste	łącznie 378		dobry, trzy pnie zrośnięte
32	Robinia akacja	<i>Robinia pseudo-acacia</i>	drzewo liściaste	144		dobry
33	Robinia akacja	<i>Robinia pseudo-acacia</i>	drzewo liściaste	104		dobry
34	Robinia akacja	<i>Robinia pseudo-acacia</i>	drzewo liściaste	79		dobry
35	Robinia akacja	<i>Robinia pseudo-acacia</i>	drzewo liściaste	122		dobry
36	berberys	<i>Berberis vulgaris</i>	krzew liściasty		1	dobry
37	sosna czarna	<i>Pinus nigra</i>	drzewo iglaste	73		dobry
38	dagleżja	<i>Pseudotsuga Carriere</i>	drzewo iglaste	72		stara
39	dagleżja	<i>Pseudotsuga Carriere</i>	drzewo iglaste	79		stara
40	żylistek	<i>Deutzia scabra</i>	krzew liściasty		1,2	dobry
41	żylistek	<i>Deutzia scabra</i>	krzew liściasty		1	dobry
42	berberys	<i>Berberis vulgaris</i>	krzew liściasty		1,5	dobry
54	barwinek pospolity	<i>Vinca minor</i>	krzewinka		3	dobry
55	berberys	<i>Berberis vulgaris</i>	krzew liściasty		1	dobry
56	jałowiec	<i>Juniperus</i>	krzew iglasty		2	dobry
57	jałowiec	<i>Juniperus</i>	krzew iglasty		1	dobry

58	lipa	<i>Tilia</i>	drzewo liściaste	245		dobry
59	klon jawor	<i>Acer pseudoplatanus</i>	drzewo liściaste	38		dobry
60	surmia	<i>Catalpa Scop.</i>	drzewo liściaste	25		dobry
62	modrzew	<i>Larix</i>	drzewo iglaste	91		dobry
63	bez lilak	<i>Syringa vulgaris</i>	krzew liściasty		1,5	dobry
64	brzoza brodawkowata "Youngii"	<i>Betula pendula 'Youngii'</i>	drzewo liściaste	119		dobry
65	ligustr pospolity	<i>Ligustrum vulgare</i>	krzew liściasty		6,5	dobry/żywoptot
66	sosna czarna	<i>Pinus nigra</i>	drzewo iglaste	72		dobry
67	bez lilak	<i>Syringa vulgaris</i>	krzew liściasty		2	dobry
68	klon jawor	<i>Acer pseudoplatanus</i>	drzewo liściaste	75		dobry
69	świerk	<i>Picea A. Dietr</i>	drzewo iglaste	108		dobry
70	żywotnik pospolity	<i>Thuja</i>	drzewo iglaste	32, 29		dobry, dwupienne
71A	żywotnik pospolity	<i>Thuja</i>	drzewo iglaste		1	dobry, przycięty na krzew
71B	żywotnik pospolity	<i>Thuja</i>	drzewo iglaste		1	dobry, przycięty na krzew
72	żywotnik pospolity	<i>Thuja</i>	drzewo iglaste		1	Dobry, przycięty na krzew
73	jarzęb szwedzki	<i>Sorbus intermedia</i>	drzewo liściaste	63		dobry
74A	żywotnik pospolity	<i>Thuja</i>	drzewo iglaste		1	dobry
74B	jałowiec	<i>Juniperus</i>	krzew iglasty		1	dobry
75	berberys	<i>Berberis vulgaris</i>	krzew liściasty		2	dobry
76A	leszczyna	<i>Corylus</i>	drzewo liściaste		10	dobry
76B	bez lilak	<i>Syringa vulgaris</i>	krzew liściasty		5	dobry
77.1	lipa drobnolistna	<i>Tilia cordata</i>	drzewo liściaste	138		dobry
77.2	lipa drobnolistna	<i>Tilia cordata</i>	drzewo liściaste	118		dobry
77.3	lipa drobnolistna	<i>Tilia cordata</i>	drzewo liściaste	72		dobry
77.4	lipa drobnolistna	<i>Tilia cordata</i>	drzewo liściaste	69		dobry
77.5	lipa drobnolistna	<i>Tilia cordata</i>	drzewo liściaste	72		dobry
77.6	lipa drobnolistna	<i>Tilia cordata</i>	drzewo liściaste	87		dobry
77.7	lipa drobnolistna	<i>Tilia cordata</i>	drzewo liściaste	73, 84		dobry, dwupienne
77.8	lipa drobnolistna	<i>Tilia cordata</i>	drzewo liściaste	68		dobry
77.9	lipa drobnolistna	<i>Tilia cordata</i>	drzewo liściaste	60		dobry, dwupienne
77.10	lipa drobnolistna	<i>Tilia cordata</i>	drzewo liściaste	75		dobry
77.11	lipa drobnolistna	<i>Tilia cordata</i>	drzewo liściaste	69		dobry

77.12	lipa drobnolistna	<i>Tilia cordata</i>	drzewo liściaste	86, 80		dobry, dwupienna
77.13	lipy drobnolistne	<i>Tilia cordata</i>	drzewo liściaste	48, 103, 106		dobry, trzypienna
78	sumak oc-twoieć	<i>Rhus typhina</i>	drzewo liściaste	63		dobry
79	sumak oc-twoieć	<i>Rhus typhina</i>	drzewo liściaste	53		dobry
80	sumak oc-twoieć	<i>Rhus typhina</i>	drzewo liściaste	75		dobry
81	sumak oc-twoieć	<i>Rhus typhina</i>	drzewo liściaste	72		dobry
82	sumak oc-twoieć	<i>Rhus typhina</i>	drzewo liściaste	97		dobry
84	sosna koso-drzewina	<i>Pinus mugo Turra</i>	drzewo iglaste	67		dobry
85A	świerk srebrny	<i>Picea pungens Engelm.</i>	drzewo iglaste	95		dobry
86	żywotnik pospolity	<i>Thuja</i>	drzewo iglaste	25		dobry
87	żywotnik pospolity	<i>Thuja</i>	drzewo iglaste	35		dobry
88	żywotnik szmaragd	<i>Thuja Smaragd</i>	drzewo iglaste	41		dobry
89	świerk pospolity	<i>Picea A. Dietr</i>	drzewo iglaste	25		dobry
90.1	świerk pospolity	<i>Picea A. Dietr</i>	drzewo iglaste	7		dobry
90.2	świerk pospolity	<i>Picea A. Dietr</i>	drzewo iglaste	9		dobry
90.3	świerk pospolity	<i>Picea A. Dietr</i>	drzewo iglaste	10		dobry
90.4	świerk pospolity	<i>Picea A. Dietr</i>	drzewo iglaste	12		dobry
90.5	świerk pospolity	<i>Picea A. Dietr</i>	drzewo iglaste	12		dobry
90.6	świerk pospolity	<i>Picea A. Dietr</i>	drzewo iglaste	12		dobry
91	złotokap zwyczajny	<i>Laburnum anagyroides Medik.</i>	drzewo liściaste	119		dobry
92A	czereśnia	<i>Prunus avium</i>	drzewo liściaste	94		dobry
92B	bez lilak	<i>Syringa vulgaris</i>	krzew liściasty		2,5	dobry
93	sosna czarna	<i>Pinus nigra</i>	drzewo iglaste			dobry
94.1	daglezwia	<i>Pseudotsuga Carriere</i>	drzewo iglaste	Brak możliwości pomiaru szacunkowy obwód ok 110		dobry, <u>rośnie na posesji za ogrodzeniem</u>
94.2	daglezwia+ bluszcz	<i>Pseudotsuga Carriere+Hedera helix</i>	drzewo iglaste+krzew liściasty	Brak możliwości pomiaru szacunkowy obwód ok 110		dobry, <u>rośnie na posesji za ogrodzeniem</u>
95	żywotnik pospolity	<i>Thuja</i>	drzewo iglaste		4 szt. x1	dobry, 4 szt. przycięte na żywopłot
96	berberys	<i>Berberis vulgaris</i>	krzew liściasty		1,5	dobry

97	jaśminowiec wonny	<i>Philadelphus coronarius</i>	krzew liściasty		3	dobry
98	berberys	<i>Berberis vulgaris</i>	krzew liściasty		1	dobry

Drzewa zinventaryzowane na terenie inwestycji podlegające wycince w ramach projektowanej inwestycji.

W ramach inwestycji przewiduje się wycinkę drzew i krzewów.

Od 17 czerwca 2017 r. obowiązują nowe przepisy związane z usuwaniem drzew i krzewów, wprowadzone na mocy ustawy z 11 maja 2017 r. o zmianie ustawy o ochronie przyrody (Dz. U. poz. 1074).

Od 17 czerwca 2017r. usunięcie drzew w pasie drogowym podlega uzgodnieniu z regionalnym dyrektorem ochrony środowiska. Zezwolenie na wycinkę krzewów nie jest konieczne w przypadku usuwania krzewu lub krzewów rosnących w skupisku, o powierzchni do 25 m². W obrębie planowanej inwestycji nie występują tak duże skupiska krzewów.

Tabela 2. Drzewa przeznaczone do wycinki

NR NA RYS.	NAZWA GATUNKU POLSKA	NAZWA GATUNKU ŁACIŃSKA	TYP MORFOLOGICZNY	OBWÓD PNIA DRZEWA (cm) NA WYS. 5 cm	OBWÓD PNIA DRZEWA (cm) NA WYS. 130 cm	STAN ZDROWOTNY ROŚLIN/UWAGI	DECYZJA
4	leszczyna	<i>Corylus avellana</i>	drzewo liściaste	26-50	25-40	Dobry, 12-20 pni	Zezwolenie na wycinkę drzewa
5	leszczyna	<i>Corylus avellana</i>	drzewo liściaste	26-50	25-40	Dobry, 12-20 pni	Zezwolenie na wycinkę drzewa
6	leszczyna	<i>Corylus avellana</i>	drzewo liściaste	26-50	25-40	Dobry, 12-20 pni	Zezwolenie na wycinkę drzewa
7	dąb czerwony	<i>Quercus rubra</i>	drzewo liściaste	76	72	dobry	Decyzja ZRiD
8	klon jesionolistny	<i>Acer negundo</i>	drzewo liściaste	54	53	dobry	Decyzja ZRiD
9	klon jesionolistny	<i>Acer negundo</i>	drzewo liściaste	42	41	dobry	Decyzja ZRiD
10	klon jesionolistny	<i>Acer negundo</i>	drzewo liściaste	8, 9,13,12,16,17	8, 9,12,12,15,18	dobry, 6 pni	Decyzja ZRiD
15	śliwa wiśniowa	<i>Prunus cerasifera</i>	drzewo liściaste	19	16	dobry	Zezwolenie na wycinkę drzewa
20	brzoza brodawkowata "Youngii"	<i>Betula pendula 'Youngii'</i>	drzewo liściaste	46	43	dobry	Zezwolenie na wycinkę drzewa
31	Robinia akacja	<i>Robinia pseudoacacia</i>	drzewo liściaste	łącznie 397	łącznie 378	dobry, trzy pnie zrosnięte	Zezwolenie na wycinkę drzewa
69	świerk	<i>Picea A. Dietr</i>	drzewo iglaste	117	108	dobry	Zezwolenie na wycinkę drzewa
70	żywotnik pospolity	<i>Thuja</i>	drzewo iglaste	68	32, 29	dobry, dwupienny	Zezwolenie na wycinkę drzewa
73	jarząb szwedzki	<i>Sorbus intermedia</i>	drzewo liściaste	68	63	dobry	Zezwolenie na wycinkę drzewa
77.13	lipy drobno-listne	<i>Tilia cordata</i>	drzewo liściaste	51, 105, 110	48, 103, 106	dobry, trzy-pienna	Zezwolenie na wycinkę drzewa
84	sosna kosodrzewina	<i>Pinus mugo Turra</i>	drzewo iglaste	69	67	dobry	Zezwolenie na wycinkę drzewa
85A	świerk srebrny	<i>Picea pungens Engelm.</i>	drzewo iglaste	100	95	dobry	Zezwolenie na wycinkę drzewa
89	świerk pospolity	<i>Picea A. Dietr</i>	drzewo iglaste	28	25	dobry	Zezwolenie na wycinkę drzewa
90.1	świerk pospo-	<i>Picea A. Dietr</i>	drzewo iglaste	8	7	dobry	Zezwolenie na

	lity						wycinkę drzewa
90.2	świerk pospolity	<i>Picea A. Dietr</i>	drzewo iglaste	10	9	dobry	Zezwolenie na wycinkę drzewa
90.3	świerk pospolity	<i>Picea A. Dietr</i>	drzewo iglaste	11	10	dobry	Zezwolenie na wycinkę drzewa
90.4	świerk pospolity	<i>Picea A. Dietr</i>	drzewo iglaste	13	12	dobry	Zezwolenie na wycinkę drzewa
90.5	świerk pospolity	<i>Picea A. Dietr</i>	drzewo iglaste	14	12	dobry	Zezwolenie na wycinkę drzewa
90.6	świerk pospolity	<i>Picea A. Dietr</i>	drzewo iglaste	14	12	dobry	Zezwolenie na wycinkę drzewa
91	złotokap zwyczajny	<i>Laburnum anagyroides Medik.</i>	drzewo liściaste	127	119	dobry	Zezwolenie na wycinkę drzewa
92A	czereśnia	<i>Prunus avium</i>	drzewo liściaste	101	94	dobry	Zezwolenie na wycinkę drzewa
94.1	daglezwia	<i>Pseudotsuga Carriere</i>	drzewo iglaste	Brak możliwości pomiaru szacunkowy obwód ok 120	Brak możliwości pomiaru szacunkowy obwód ok 110	dobry, <u>rośnie na posesji za ogrodzeniem</u>	Zezwolenie na wycinkę drzewa
94.2	daglezwia+bluszcz	<i>Pseudotsuga Carriere+Hedera helix</i>	drzewo iglaste+krzew liściasty	Brak możliwości pomiaru szacunkowy obwód ok 120	Brak możliwości pomiaru szacunkowy obwód ok 110	dobry, <u>rośnie na posesji za ogrodzeniem</u>	Zezwolenie na wycinkę drzewa

Dokumentacja fotograficzna drzew objętych wycinką.

4,5,6 Leszczyna



7 Dąb czerwony



8,9,10 Klon jesionolistny

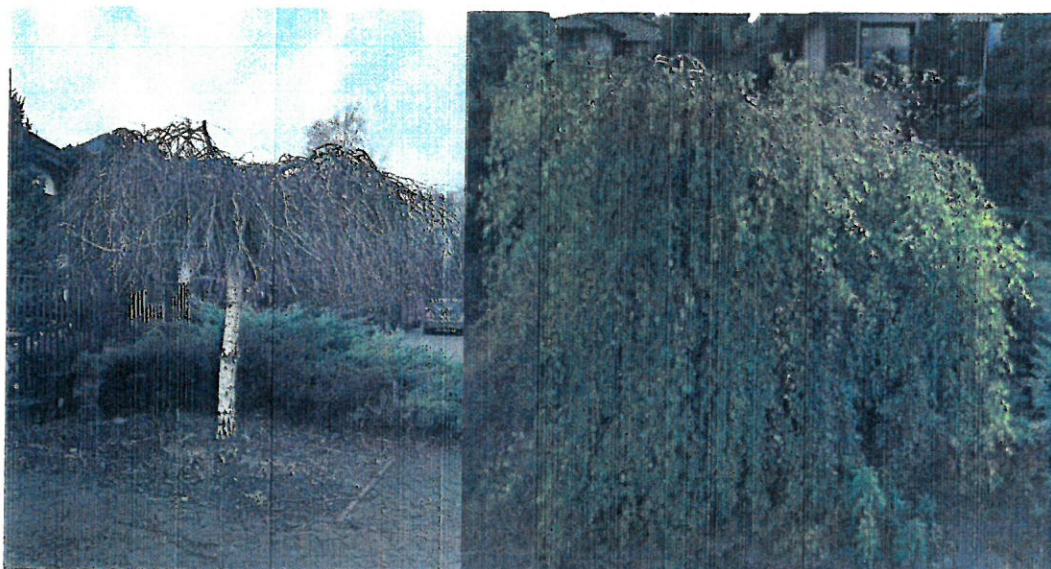




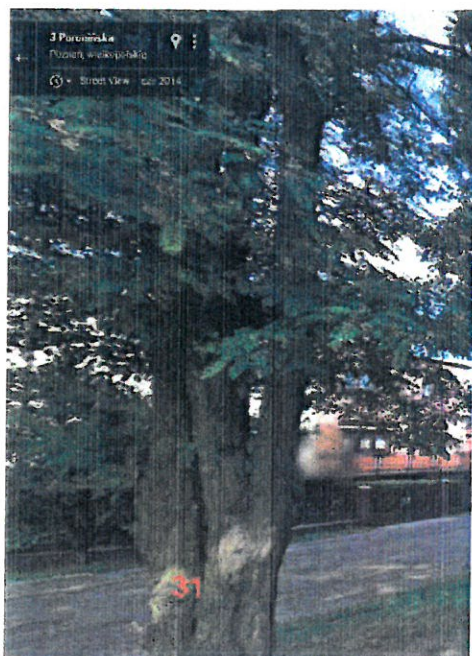
15 Śliwa wiśniowa



20 Brzoza brodawkowata „Youngii”



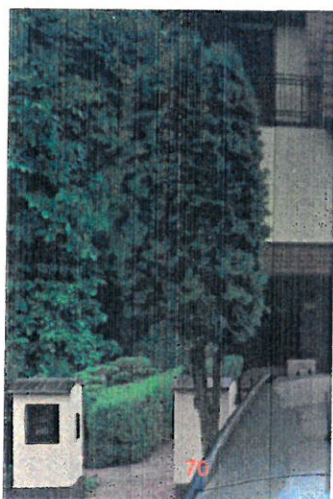
31 Robinia akacyjowa



69 Świerk



70 Żywotnik pospolity



73 Jarzab szwedzki



73 Lipy drobnolistne



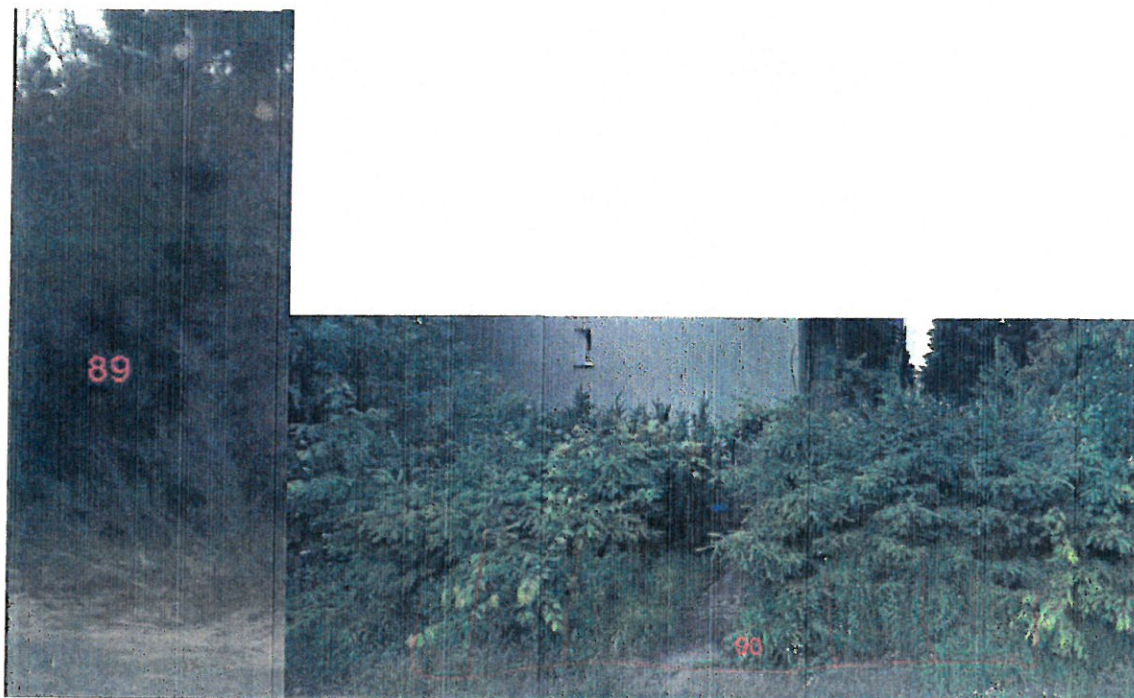
84 Sosna kosodrzewina



85 A Świerk srebrny



89-90.6 Świerk pospolity



91 Złotokap zwyczajny



92A Czereśnia



94.1, 94.2 Daglezja (Pseudotsuga)- drzewa obecnie rośnie za ogrodzeniem na terenie posesji. Miejsce gdzie rosną drzewa jest na działce drogowej, jednakże dotychczas jest ona ogrodzona. W ramach przebudowy ulicy planuje się rozbiórkę ogrodzenia i przestawienie go do granicy pasa drogowego.



Uwagi:

1. *Całość inwestycji podzielona została na 4 odcinki. Odcinek ulicy Nałęczowskiej od ulicy Iwoniczej do ulicy Krynickiej przewidziany jest do uzyskania Decyzji o zezwoleniu na realizację inwestycji drogowej. Pozostałe trzy odcinki przewidziane są do zgłoszenia robót budowlanych.*

Łączna ilość drzew do wycinki to 27 sztuk, w tym 4 sztuk w obrębie Decyzji ZRiD (odcinek ulicy od ul. Iwoniczej do ul. Krynickiej).

Dla pozostałych drzew, które podlegać będą wnioskowi na wycinkę, tj. 23 sztuki w tym 10 drzew liściastych i 13 drzew iglastych, należy przewidzieć nasadzenia rekompensacyjne.

Pas drogowy ulicy Nałęczowskiej praktycznie w całości został przeznaczony pod budowę jezdni, miejsc postojowych oraz chodników. Ponadto ulica jest silnie uzbrojona w sieci infrastruktury technicznej. Z uwagi na powyższe brak jest wystarczających terenów zielonych, które dałyby możliwość nasadzeń rekompensacyjnych.

Projektuje się więc jako uzupełnienie istniejącej zieleni krzewy, tj. Tawuła japońska odmiana Goldflame, a także drzewa:

- na odcinku od ul. Białyńskiej po prawej stronie w pasie zieleni po wykonaniu wycinki istniejących drzew proponuje się nasadzenie Sosny czarnej (Pinus nigra) w ilości 6 sztuk. Sosna czarna jest bardzo dekoracyjnym drzewem. Dorasta do 20-25 m wysokości. Gatunek ten ma małe wymagania glebowe. Zupełnie wytrzymała na mróz. Najlepiej rośnie na glebach wapiennych, zarówno suchych piaszczystych jak i gliniastych. Jest najbardziej odporna wśród sosen na zanieczyszczenia. Bardzo dobrze rośnie na terenach miejskich (zurbanizowanych);

- przy skrzyżowaniu z ul. Iwoniczą, po lewej stronie na działce 13/5, Śliwa wiśniowa (Prunus cerasifera) 1 sztuka. Z uwagi na konieczność usunięcia jednego drzewa z tego gatunku po drugiej stronie ulicy Nałęczowskiej, może stanowić uzupełnienie istniejącego szpaleru Śliw w ul. Iwoniczej.

2. *W obrębie pozostawionych drzew projektuje się wyniesienie terenu ok 5-10 cm w osi projektowanej ulicy, ponadto projektowana nawierzchnia chodnika wyniesiona zostanie na wysokość krawężnika oraz spadek poprzeczny chodnika +2%, co daje łącznie wyniesienie terenu zielonego ok 15-22 cm.*
3. *W ramach przebudowy ulicy zaprojektowano nawierzchnię jezdni oraz miejsc postojowych, jako przepuszczalną z betonowych płyt typu DOMINO EKO na podsypce piaskowej (piasek gruby) oraz podbudowie zasadniczej z mieszanki niezwiązanej z kruszywem 4/31,5 mm. Łączna grubość projektowanej konstrukcji to 36 cm.*

4. W przypadku kolizji z drzewami oraz z systemami korzeniowymi, które nie są przeznaczone do wycinki, podczas realizacji inwestycji należy:

- *Przed rozpoczęciem prac wykonać zabezpieczenie pni drzew przed uszkodzeniem matami słomianymi oraz deskami sosnowymi do wysokości 150 cm,*
- *W razie konieczności w zależności od wybranej technologii prac, należy wykonać przycięcie konarów korony, tak aby umożliwiły prace sprzętu mechanicznego. Niedopuszczalne jest np. aby ramię koparki niszczyło koronę drzewa podczas prowadzenia wykopu. Po usunięciu gałęzi (konara) zaleca się zabezpieczenie powierzchni preparatem ochronnym,*
- *Pozostawienie otwartego wykopu w obrębie drzew dopuszczalne nie dłużej niż 24h. W razie konieczności niezbędne jest wykonanie ekranów korzeniowych,*
- *W przypadku natrafienia na systemy korzeniowe drzew należy wykonać obcięcie korzeni. Narzędzia do wykonywania tych prac muszą być bezwzględnie ostre, gdyż niedopuszczalne jest pozostawienie ran szarpanych,*
- *Niedopuszczalne jest składowanie mas ziemnych oraz materiałów budowlanych w odległości bliżej niż 2,0m od istniejących drzew,*
- *Wszystkie prace w terenach zieleni winne być wykonywane przez specjalistyczną firmę pod nadzorem inspektora nadzoru terenów zieleni.*

5. Projekt zieleni w obrębie ulicy Nałęczowskiej stanowi odrębne opracowanie.

