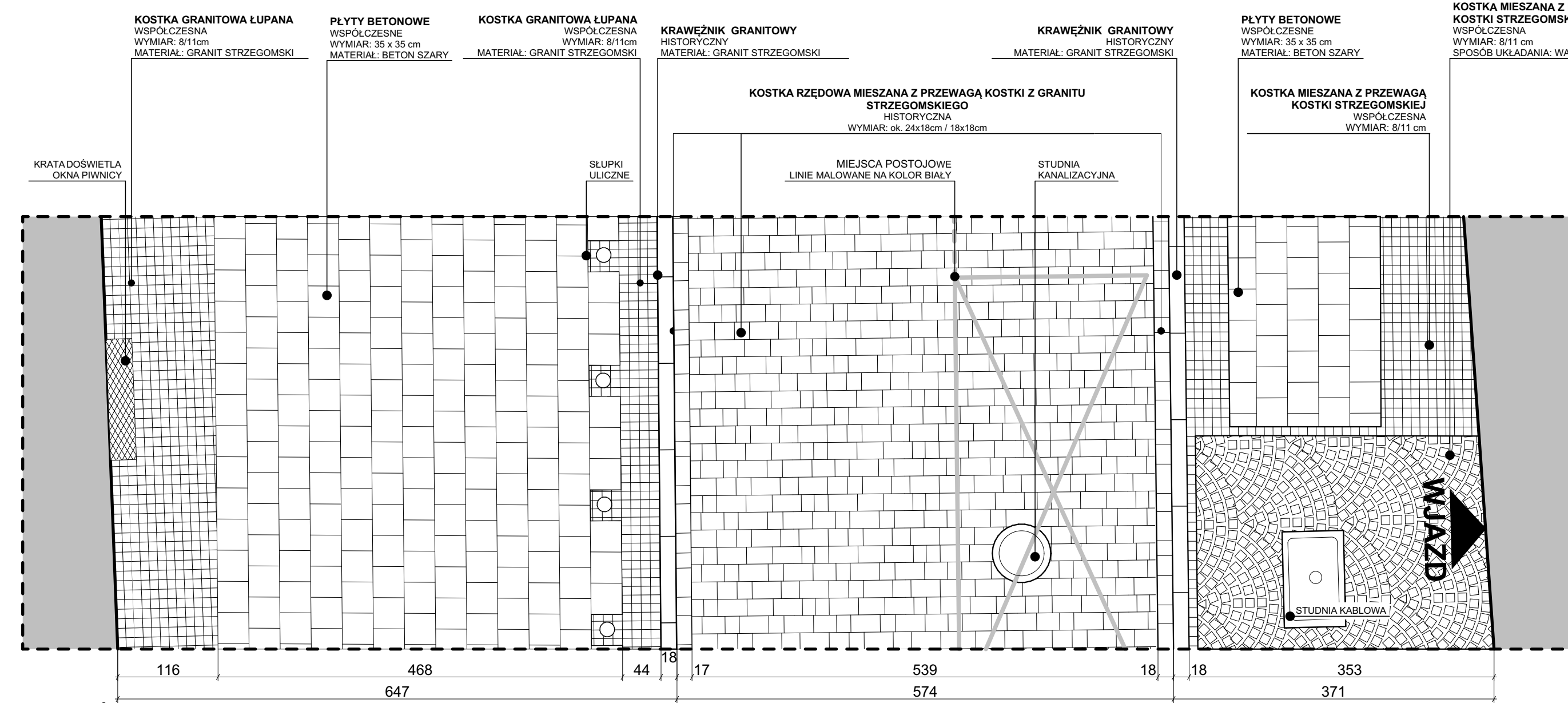
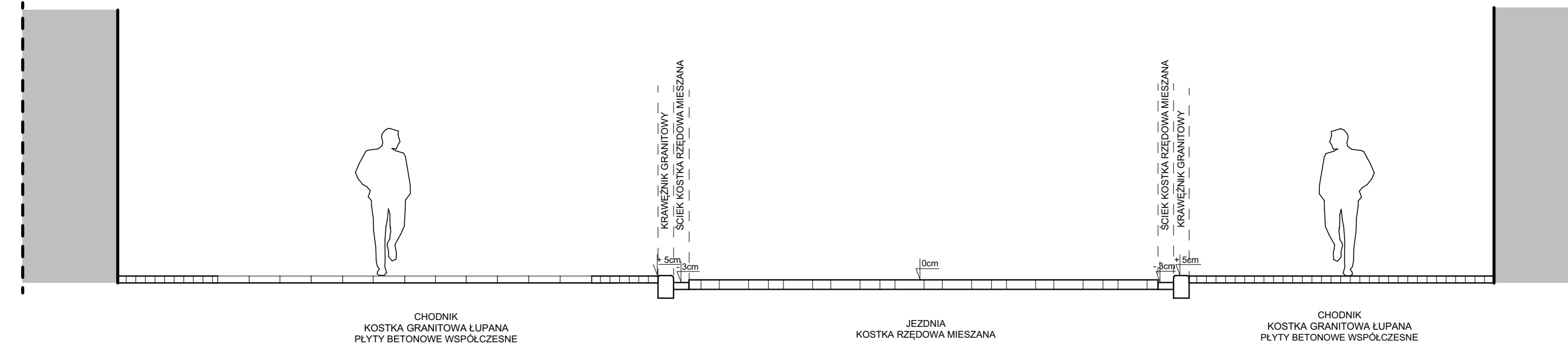


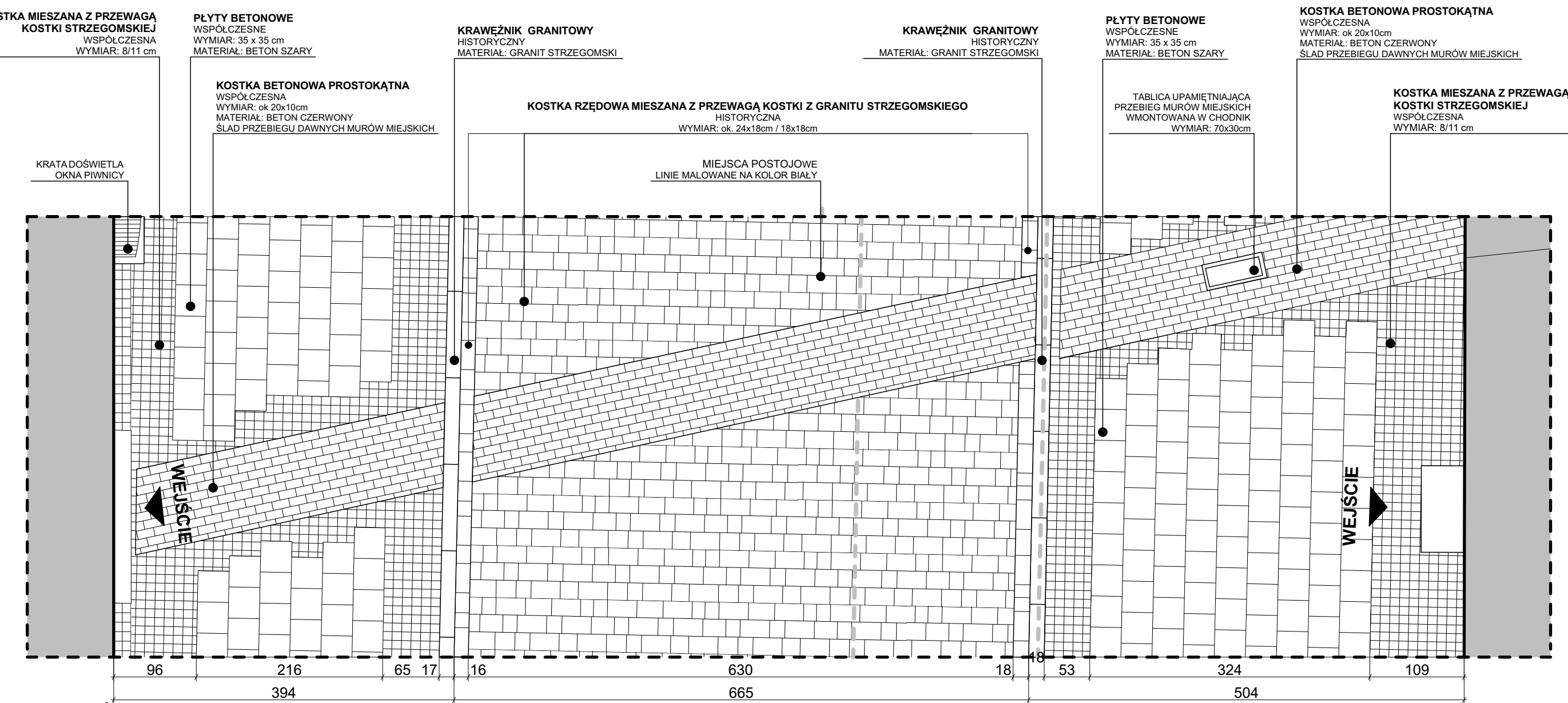
### WIDOK A SKALA 1:50



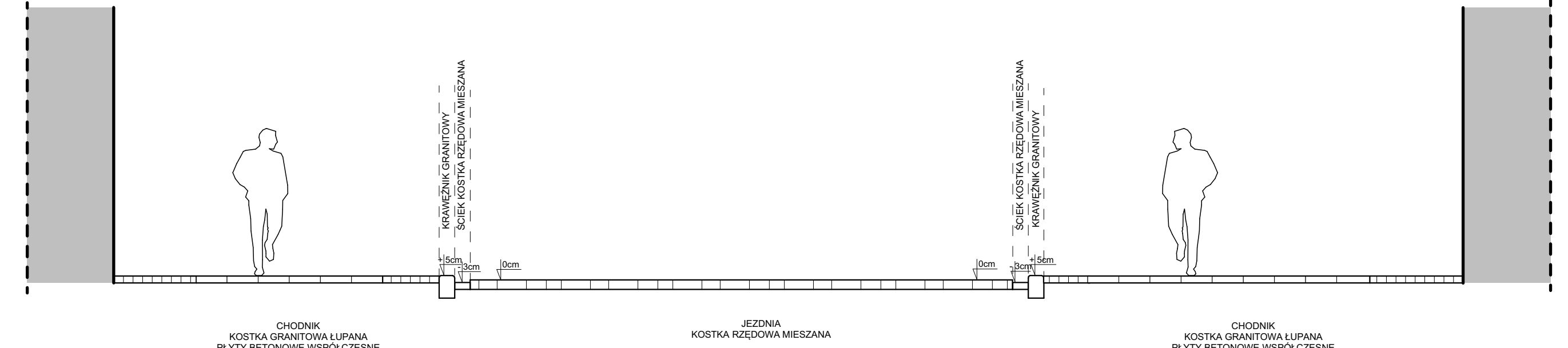
### PRZEKRÓJ A SKALA 1:50



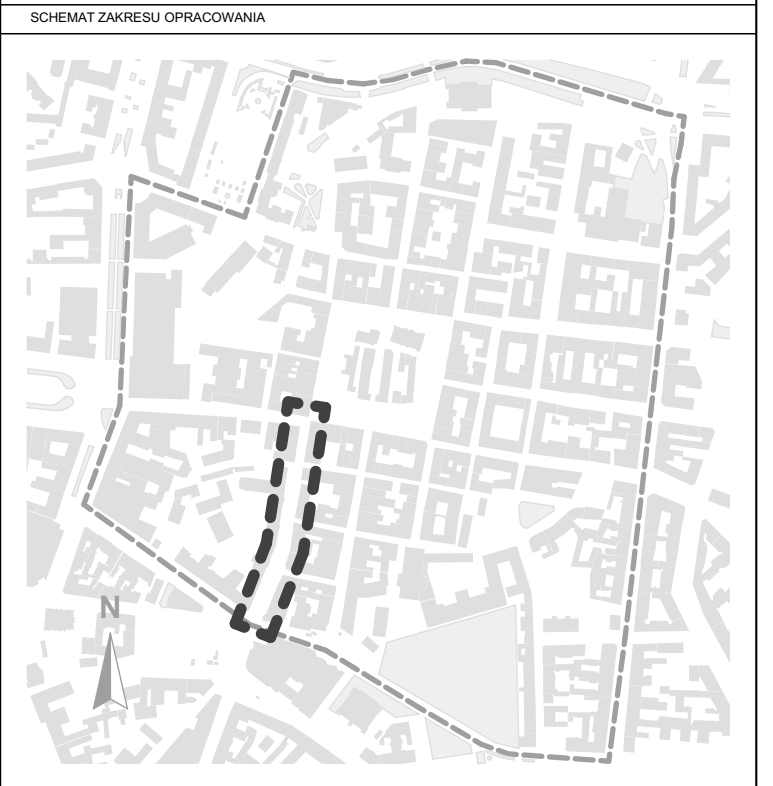
### WIDOK B SKALA 1:50



### PRZEKRÓJ B SKALA 1:50



UWAGI / COPYRIGHT  
 A) RYSUNKU NIE WOLNO SKALOWAĆ.  
 NIE WOLNO BRAĆ ZADNEGO WYMIARU MIERZĄC BEZPOŚREDNIO Z RYSUNKU.  
 WSZYSTKIE WYMIARY POWINNY ZOSTAĆ SPRAWDZONE W NATURZE.  
 PROJEKT ARCHITEKTONICZNY ROZPATRYWAC ŁĄCZNIE Z PROJEKTEM KONSTRUKCYJNYM I PROJEKTAMI BRANŻOWYMI.  
 RYSUNEK BĘDZIE UŻYTY WYŁĄCZNIE DO CELÓW PROJEKTU, DLA KTÓREGO ZOSTAŁ UTWORZONY. RYSUNKU NIE WOLNO ZMIENIĆ ANI MODYFIKOWAĆ W JAKIKOLWIEK SPOSOBIE. JEŚLI RYSUNEK WYMAGA KOREKTY, NALEŻY ZWRÓCIĆ SIĘ DO PROJEKTANTA Z PROŚBĄ O JEJ WPROWADZENIE.



<b>AUTORSKA PRACOWNIA ARCHITEKTONICZNA - JACEK BUŁAT</b> 60-113 Poznań ul. Szajna 7 tel / fax: +48 61 830 21 34   biuro@bulat.com.pl					
INWESTYCJA	<b>OPRACOWANIE STUDIUM INWENTARYZACYJNO-PROJEKTOWEGO DOTYCZĄCEGO NAWIERZCHNI I ZAGOSPODAROWANIA ULIC STAREMIEJSKICH W POZNANIU</b>				
ADRES	<b>STARE MIASTO</b>				
INWESTOR	<b>ZARZĄD DRÓG MIEJSKICH UL. WILCZAK 17 POZNAŃ 61-623</b>				
PROJEKTANT	<b>MGR INŻ. ARCH. JACEK BUŁAT</b>	UPR. 47/85/PW			
	<b>MGR INŻ. ARCH. MICHAŁ BUŁAT</b> <b>MGR INŻ. ARCH. NATALIA KOWALKOWSKA</b> <b>MGR INŻ. ARCH. MARTA RAJPOLT</b> <b>INŻ. ARCH. JOANNA SPYCHAŁA</b> <b>STUD. ARCH. MICHALINA GRZYB</b> <b>MGR INŻ. ARCH. ADAM BŁASZCZYK</b>				
BRANŻA	<b>ARCHITEKTURA</b>	STADIUM	<b>INWENTARYZACJA</b>		
DATA	<b>STYCZEŃ 2023r.</b>	SKALA	<b>1:50</b>		
TREŚĆ RYS.	<b>Ul. Szkoła inwentaryzacja- widoki i przekroje</b>				
STADIUM	BRANŻA	POZIOM	NR RYS.	ARKUSZ	REWIZJA
<b>A.19</b>	<b>AR</b>		<b>A.19.3</b>	<b>1/1</b>	<b>00</b>